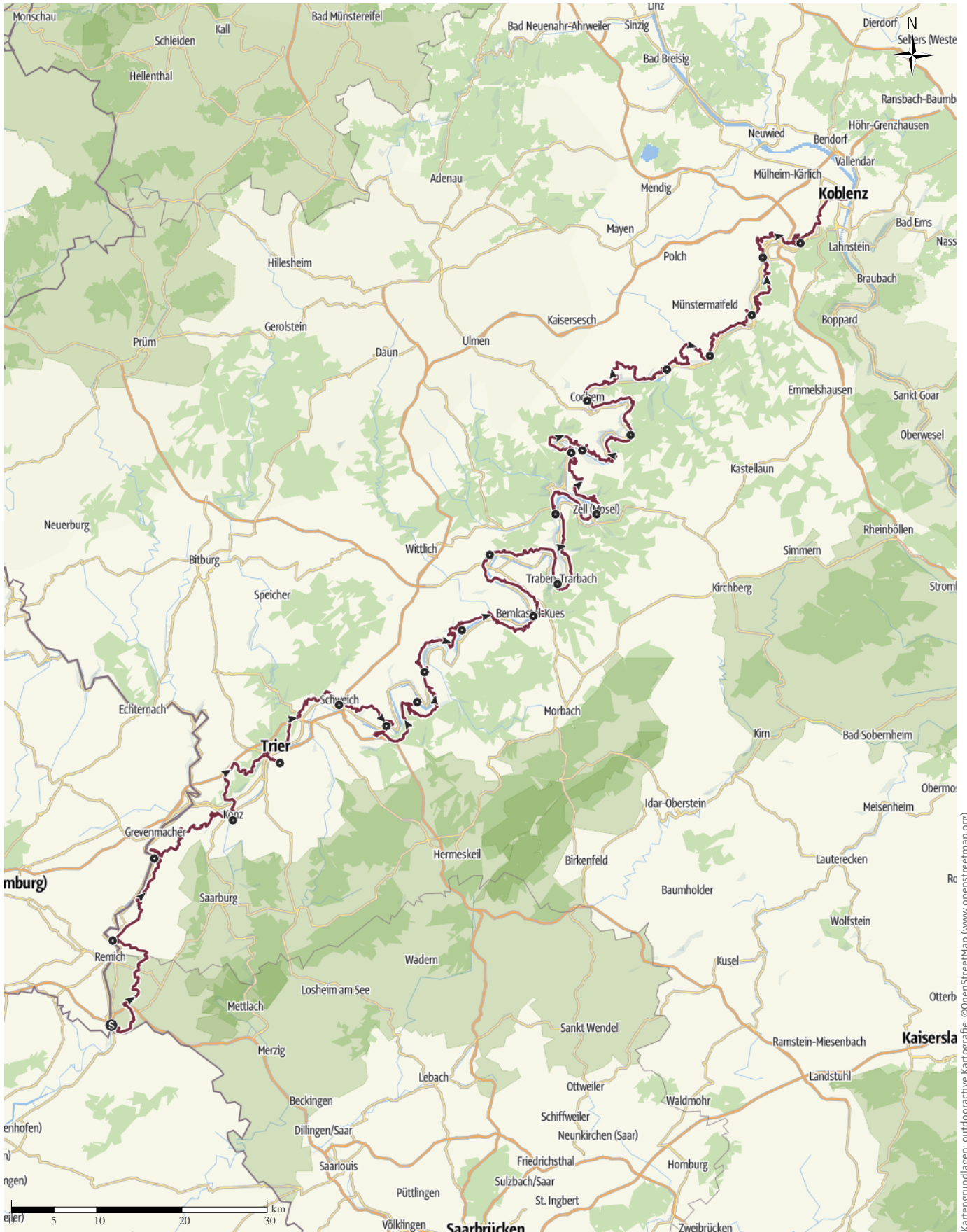


TOP Moselsteig (Gesamtstrecke). Dein Weg, mehr zu erleben.

↔ 347,9 km | ⌚ 140:00 h | ⚡ 9.140 m | ⚡ 9.300 m | Schwierigkeit mittel



Kartengrundlagen: outdooractive Kartografie; ©OpenStreetMap (www.openstreetmap.org)

TOP Moselsteig (Gesamtstrecke). Dein Weg, mehr zu ...

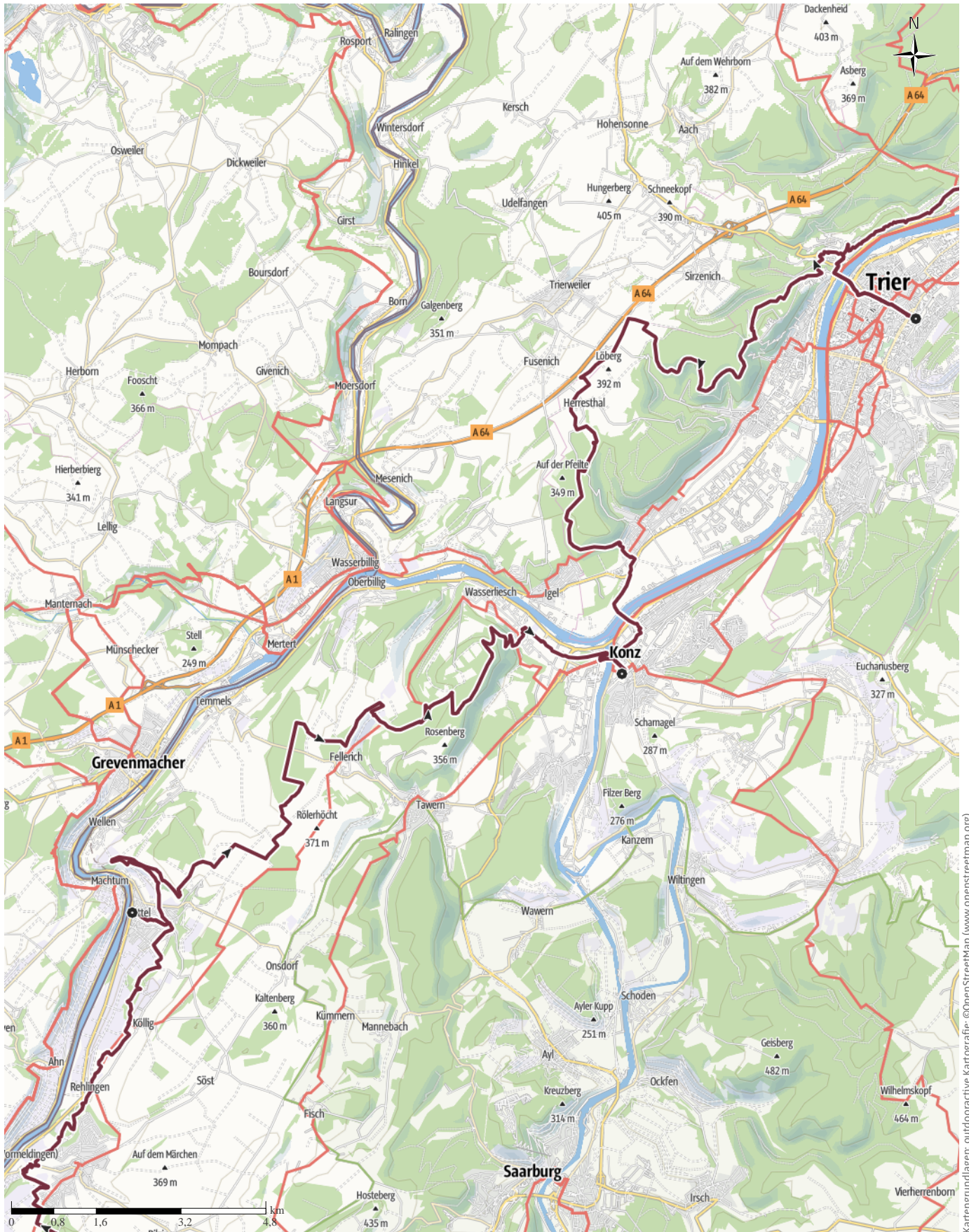
↔ 347,9 km | ⌚ 140:00 h | 🏔️ 9.140 m | 🏔️ 9.300 m | Schwierigkeit mittel



Kartengrundlagen: outdooractive Kartografie; ©OpenStreetMap (www.openstreetmap.org)

TOP Moselsteig (Gesamtstrecke). Dein Weg, mehr zu ...

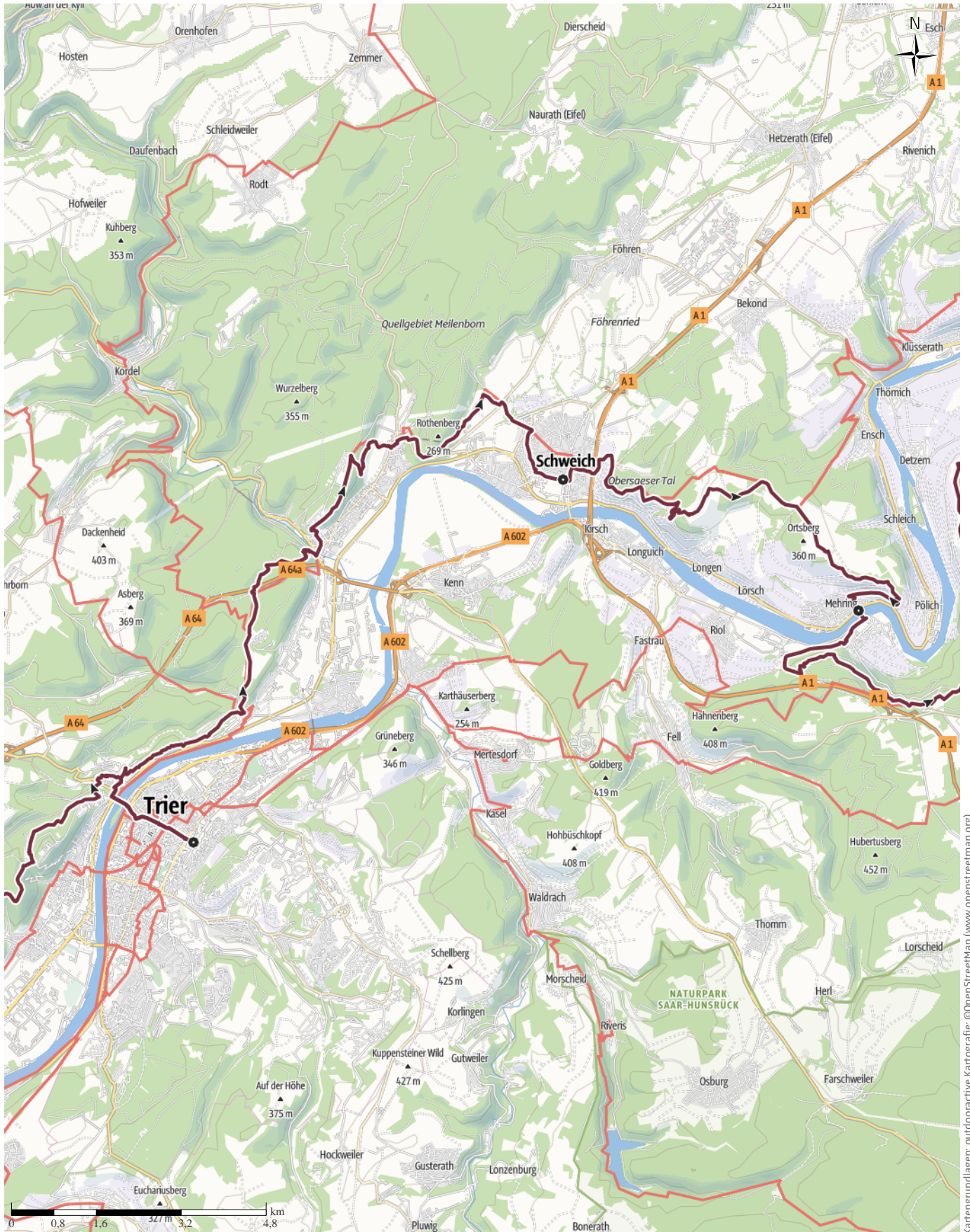
↔ 347,9 km | ⌚ 140:00 h | 🏔️ 9.140 m | 🏔️ 9.300 m | Schwierigkeit mittel



Kartengrundlagen: outdooractive Kartografie; ©OpenStreetMap (www.openstreetmap.org)

TOP Moselsteig (Gesamtstrecke). Dein Weg, mehr zu ...

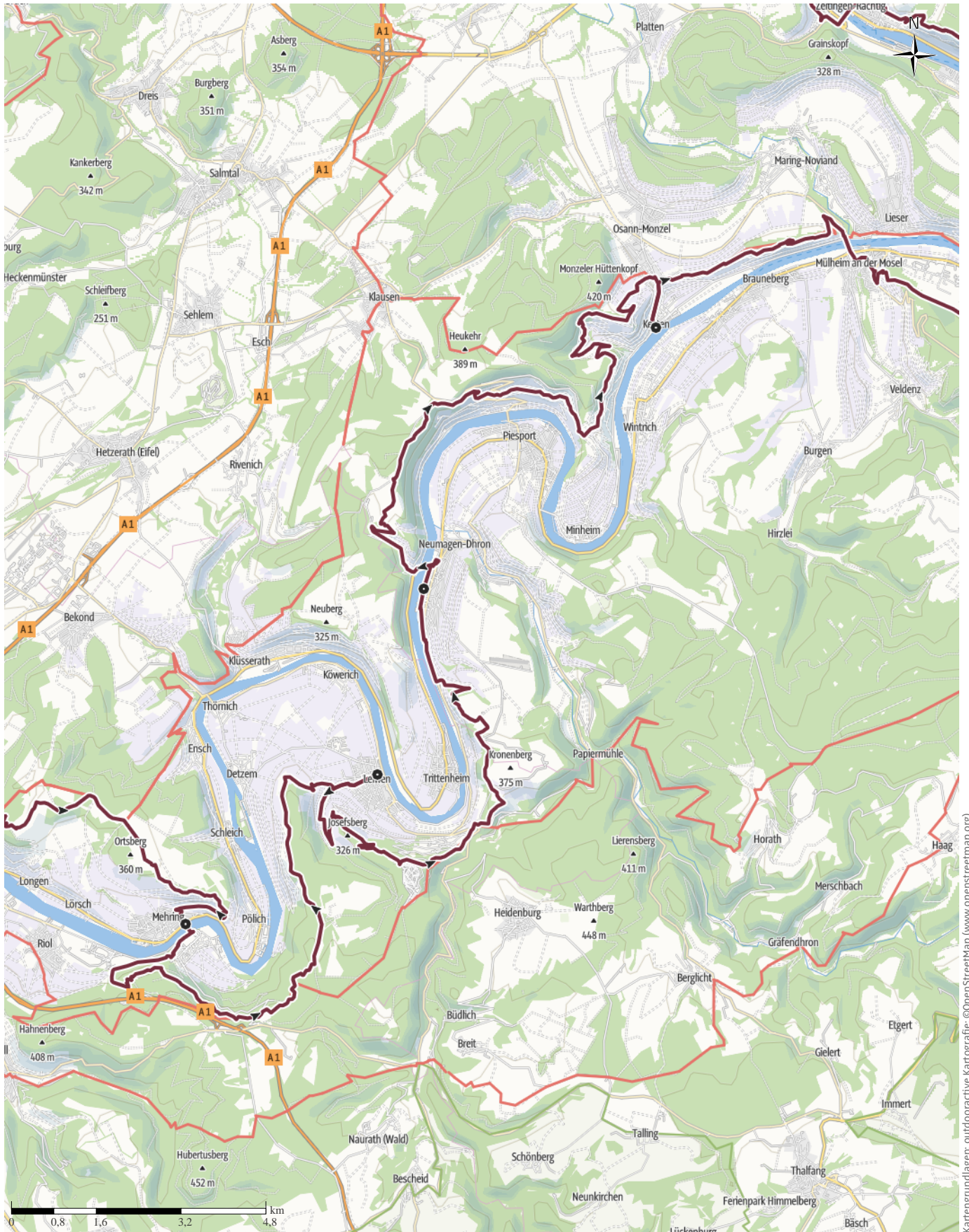
↔ 347,9 km | ⌚ 140:00 h | 🏔️ 9.140 m | 🏔️ 9.300 m | Schwierigkeit mittel



Kartengrundlagen: outdooractive Kartografie; ©OpenStreetMap (www.openstreetmap.org)

TOP Moselsteig (Gesamtstrecke). Dein Weg, mehr zu ...

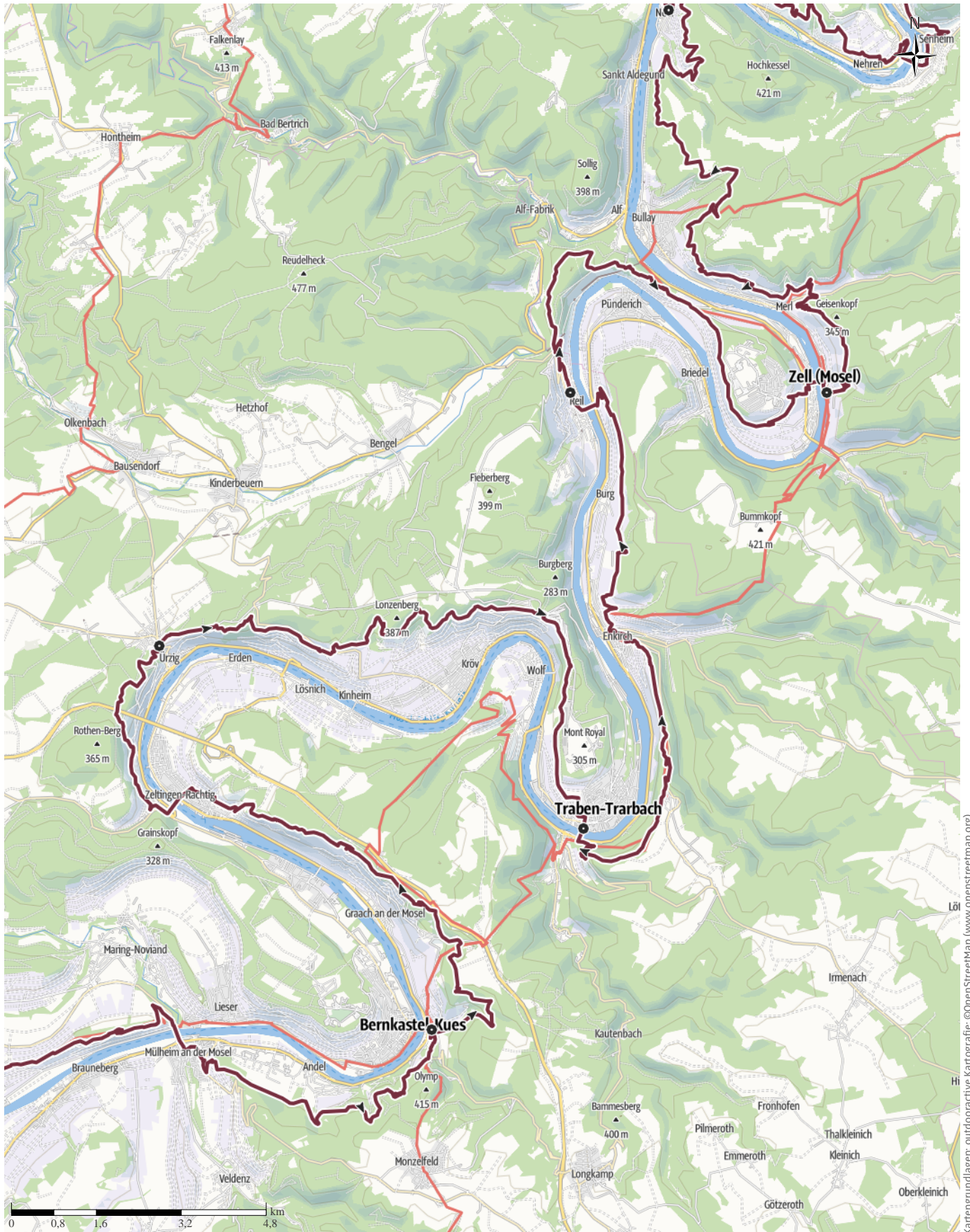
↔ 347,9 km | ⌚ 140:00 h | 🏔️ 9.140 m | 🏔️ 9.300 m | Schwierigkeit mittel



Kartengrundlagen: outdooractive Kartografie; ©OpenStreetMap (www.openstreetmap.org)

TOP Moselsteig (Gesamtstrecke). Dein Weg, mehr zu ...

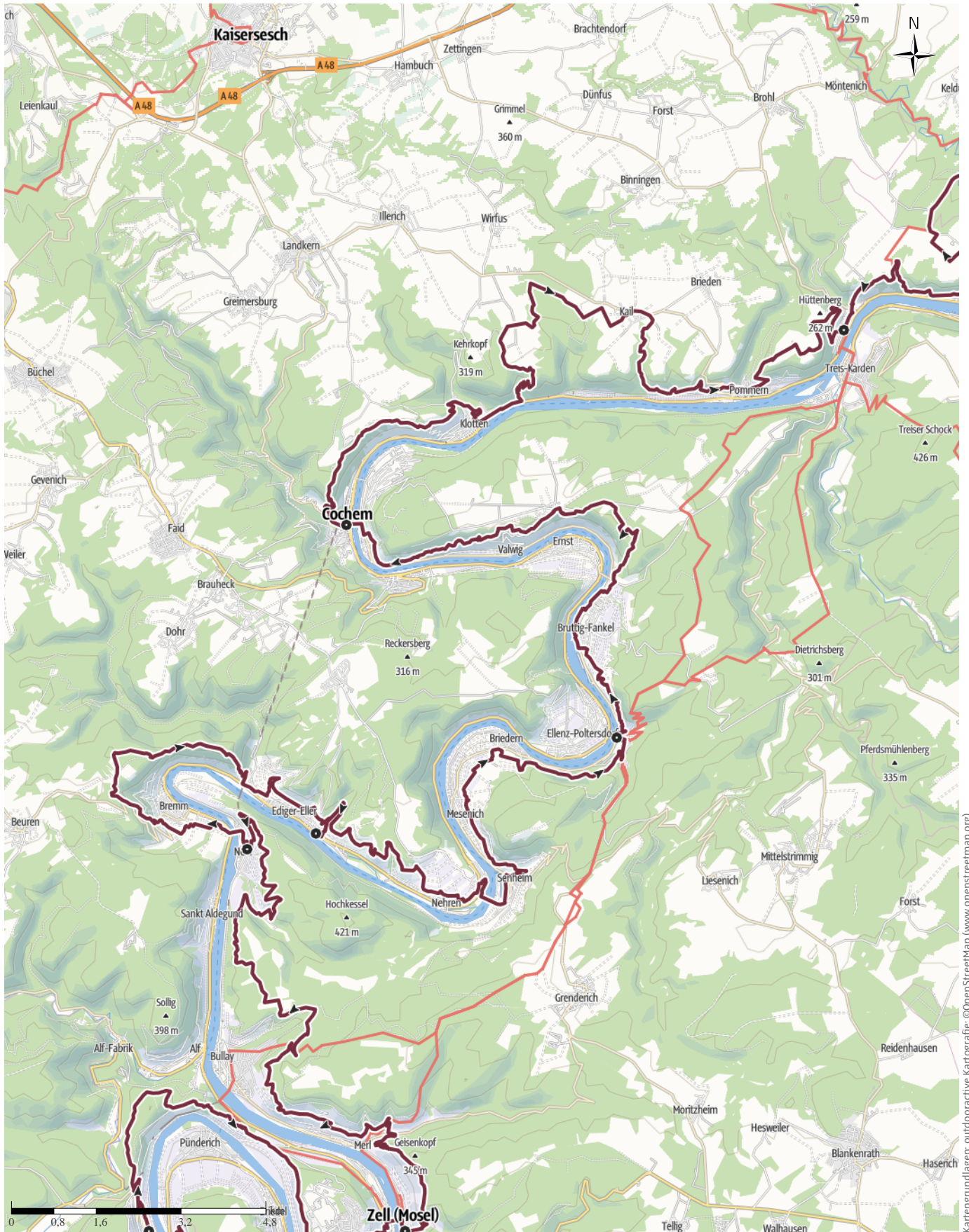
↔ 347,9 km | ⌚ 140:00 h | 🏔️ 9.140 m | 🏔️ 9.300 m | Schwierigkeit mittel



Kartengrundlagen: outdooractive Kartografie; ©OpenStreetMap (www.openstreetmap.org)

TOP Moselsteig (Gesamtstrecke). Dein Weg, mehr zu ...

↔ 347,9 km | ⌚ 140:00 h | 🏔️ 9.140 m | 🏔️ 9.300 m | Schwierigkeit mittel



Kartengrundlagen: outdooractive Kartografie; ©OpenStreetMap (www.openstreetmap.org)

TOP Moselsteig (Gesamtstrecke). Dein Weg, mehr zu ...

↔ 347,9 km | ⌚ 140:00 h | 🏔️ 9.140 m | 🏔️ 9.300 m | Schwierigkeit mittel



Kartengrundlagen: outdooractive Kartografie; ©OpenStreetMap (www.openstreetmap.org)

TOP Moselsteig (Gesamtstrecke). Dein Weg, mehr zu ...

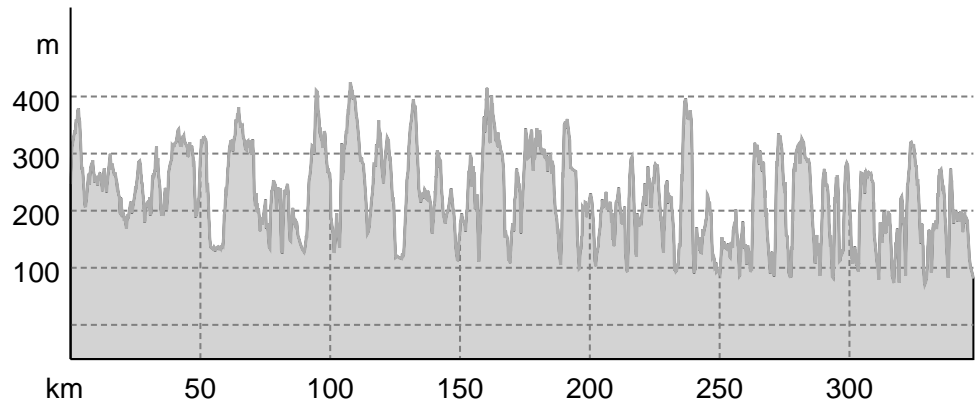
↔ 347,9 km | ⌚ 140:00 h | 🏔️ 9.140 m | 🏔️ 9.300 m | Schwierigkeit mittel



Kartengrundlagen: outdooractive Kartografie; ©OpenStreetMap (www.openstreetmap.org)

TOP Moselsteig (Gesamtstrecke). Dein Weg, mehr zu ...

Höhenprofil



Tourdaten

Fernwanderweg

Strecke ↔ 347,9 km

Dauer ⌚ 140:0
0 h

Aufstieg ▲ 9140 m

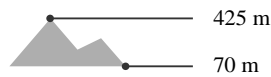
Abstieg ▼ 9300 m

Schwierigkeit mittel

Kondition ●●●●●●

Technik ●●●●●●

Höhenlage



Beste Jahreszeit

JAN | FEB | MÄR
APR | MAI | JUN
JUL | AUG | SEP
OKT | NOV | DEZ

Bewertungen

Autoren

Erlebnis ●●●●●●

Landschaft ●●●●●●

Community

Tour (9) ★★★★★

Weitere Tourdaten

Eigenschaften

Von A nach B
aussichtsreich
kulturell / historisch

Etappentour
geologische Highlights
Flora

Auszeichnungen

Qualitätsweg Wanderbares Deutschland

Einkehrmöglichkeit



Quelle

Mosel. Faszination Urlaub

Kordelweg 1

54470 Berncastel-Kues

Telefon +49 (6531) 9733 -0

Fax +49 (6531) 9733 -33

info@mosellandtouristik.de

http://www.visitmosel.de

Eine Landschaft voller Höhepunkte. Und der schönste Weg, sie alle zu verbinden.

Willkommen auf dem Moselsteig!

Zertifiziert als "Leading Quality Trail - Best of Europe"

Der Moselsteig. Überraschend. Herausfordernd. Begeisternd.

Mit seinen 365 Kilometern Gesamtlänge ist der Moselsteig nicht nur einer der längsten, sondern auch einer der abwechslungsreichsten Qualitätsfernwanderwege in Deutschland: überraschend in seiner Vielfalt, herausfordernd in seiner Länge und begeisternd in seiner Art.



Mosellandtouristik GmbH

Aktualisierung: 10.08.2023

TOP Moselsteig (Gesamtstrecke). Dein Weg, mehr zu ...

Auf 24 ganz unterschiedlich geprägten Etappen erwarten den Wanderer ebenso unterschiedliche Eindrücke. Mal führen sie durch Wald, mal durch Weinberge, mal entlang des Moselufers und mal entlang aussichtsreicher Hangkanten. Sie begeistern durch Naturnähe ebenso wie durch die Nähe zu geschichtreicher Kultur. Die zahlreichen Aussichtspunkte sorgen für unvergessliche Ausblicke. Und wem das alles noch nicht reicht, dem bieten sich auf den zertifizierten Partner-Rundwanderwegen des Moselsteigs, den Seitensprüngen und Mosel-Traumpfaden sowie den Traumpfadchen interessante Exkursionen in unmittelbarer Nähe an.

Autorentipp

Entlang der Wegstrecke bietet der Moselsteig ein dichtes Netz an Gastgeberbetrieben: Dieses reicht von Hotels über Pensionen und Ferienwohnungen bis hin zu Campingplätzen. Darüber hinaus laden viele Restaurants, Cafés und Straußwirtschaften zur gemütlichen Rast unterwegs.

Sicherheitshinweise

Der Moselsteig wurde als anspruchsvoller Wanderweg angelegt. Auf einigen Moselsteig Etappen ist Trittsicherheit und ein Mindestmaß an Schwindelfreiheit erforderlich. Diese Abschnitte sind in den Wegebeschreibungen zu den einzelnen Etappen angegeben.

Ausrüstung

- Der Moselsteig ist ein anspruchsvoller Wanderweg im Mittelgebirge.
- Auf allen Etappen empfehlen wir Ihnen festes Schuhwerk und witterungsangepasste, zweckmäßige Wanderbekleidung.
- Der Moselsteig führt immer wieder durch die Orte im Moseltal. Gerade im Sommer empfehlen wir Ihnen Rucksackverpflegung (ausreichend Getränke), denn einige Etappen führen über längere Strecken durch die sonnigen Weinberge.
- Bitte berücksichtigen Sie, dass in den Wintermonaten einige Einkaufsmöglichkeiten, sowie Gastronomie- und Übernachtungsbetriebe nicht geöffnet sind.

Informationsmaterial

Karte

"Offizielle Moselsteig-Wanderkarten" im Pocket-Format:

Die Gesamtroute ist auf 3 Karten aufgeteilt:

Freizeitkarte Moselsteig - Karte 1: Perl - Trier (Etappen 1 - 4), ISBN: 978-3-89637-419-6

Freizeitkarte Moselsteig - Karte 2: Trier - Zell (Mosel) (Etappen 5 -14), ISBN: 978-3-89637-420-2

Freizeitkarte Moselsteig - Karte 3: Zell (Mosel) - Koblenz (Etappen 15 - 24), ISBN: 978-3-89637-421-9

Karte einzeln: 5,90 €

Karten im 3er-Set: 14,50 € (ISBN: 978-3-89637422-6)

Die Karten sind im Buchhandel oder auf der Webseite <https://www.visitmosel.de/wandern/service-infos-tipps> unter der Rubrik "Prospektbestellung" erhältlich.

Literatur

"Moselsteig" - Offizieller Moselsteig-Wanderführer von ideemedia, 14,95 €

Autoren: Ulrike Poller, Wolfgang Todt, Verlag: ideemedia, 300 Seiten mit fast 300 Bildern, Höhenprofilen, QR-Codes und GPS-Tracks, Format 11,5 x 23 cm, ISBN: 978-3-942779-21-0, 14,95 €

"Premium-Set"

Premium-Set, bestehend aus offiziellem Wanderführer inkl. 3er-Set Wanderkarten, Verlag: ideemedia, ISBN: 978-3-942779-24-1, 26,95 €

Darüber hinaus sind noch weitere Wanderführer erhältlich:

"Moselsteig" Pocketguide (Auszug aus dem offiziellen Wanderführer im Pocket-Format), Ulrike Poller, Wolfgang Todt, Verlag ideemedia, 194 Seiten, Format: 11,0 x 16,4 cm, ISBN: 978-3-942779-25-8, 12,95 €

"Abenteuer Moselsteig", Heidrun Braun, Verlag publicpress, 192 Seiten, Format: 11,8 x 19,3 cm, ISBN: 978-3-89920-831-3, 11,99 €

"Moselsteig", Thorsten Lensing, Rother Wanderführer, Format: 11,5 x 16,5 cm, ISBN: 978-3-7633-4433-8, 14,90 €

Hikeline "Moselsteig - Auf traumhaften Pfaden von Perl nach Koblenz", Verlag Esterbauer, Format 16 x 22,5 cm, ISBN: 978-3-8500-0611-8, 11,90 €

TOP Moselsteig (Gesamtstrecke). Dein Weg, mehr zu ...

Die Wanderführer sind im Buchhandel oder auf der Webseite <https://www.visitmosel.de/wandern/service-infos-tips> unter der Rubrik "Prospektbestellung" erhältlich.

Weitere Infos und Links

Mosellandtouristik GmbH

Kordelweg 1

54470 Bernkastel-Kues

Germany

Tel: +49 (0)6531-97330

info@moselsteig.de

www.moselsteig.de

Wegbeschreibung**Start der Tour**

Perl, Dreiländerblick

Koordinaten:

DD: 49.466340, 6.379668

GMS: 49°27'58.8"N 6°22'46.8"E

UTM: 32U 310148 5482599

w3w: ///ausgehändig.t.antrag.besorgen

Ende der Tour

Koblenz, Stadtteil Güls

Wegbeschreibung

Wandern in einer der schönsten Kulturlandschaften Europas, das ist Wandern auf dem Moselsteig!

Mit 365 abwechslungsreichen Wanderkilometern aufgeteilt auf 24 unterschiedliche Etappen begleitet der Moselsteig den deutschen Mosellauf von Perl an der deutsch-luxemburgisch-französischen Grenze bis zur Mündung in Koblenz. Er ist damit einer der längsten Qualitäts-Fernwanderwege in Deutschland und einer der ersten die das europäische Qualitätssiegel "Leading Quality Trail - Best of Europe" tragen.

Die Eindrücke auf einer Wanderung auf dem Moselsteig sind so unterschiedlich und faszinierend wie die Landschaften, die der Weg durchquert. Mal durch Wald, mal durch Weinberge, mal entlang des Moselufers und mal entlang aussichtsreicher Hangkanten, die den Blick auf das verbindende Band der Mosel frei geben. Die Abwechslung macht eine Wanderung auf dem Moselsteig so kurzweilig. Der Weg kann durch

Naturnähe begeistern und führt immer wieder zu geschichtreicher Kultur. Zahlreiche Aussichtspunkte sorgen für unvergessliche Ausblicke – auf die über Jahrhunderte vom Weinbau geprägte Kulturlandschaft und den Fluß.

Die Etappen an der Obermosel begeistern den Wanderer mit einer offenen, weiten Landschaft mit sanften, rebenbewachsenen Hügeln, von denen der Blick bis in die Nachbarländer Frankreich und Luxemburg reicht. Weiter flussabwärts geht es nach Trier, Deutschlands ältester Stadt. Hier ändert sich das Landschaftsbild: Der Flusslauf begeistert mit seinen weltberühmten Mäandern, steil abfallenden Weinbergen und malerischen, weltbekannten Ortschaften wie Bernkastel-Kues, Traben-Trarbach, Zell (Mosel) und Cochem. Schließlich folgt die Terrassenmosel: Das Flusstal wird enger und weist teilweise hohe und steile Flanken und terrassierte Steillagen auf. Landschaftliche und kulturelle Highlights wie Europas steilster Weinberg, der Bremmer Calmont, oder die Burg Eltz liegen hier direkt an der Strecke. Das Deutsche Eck in Koblenz mit der Mündung der Mosel in den Rhein markiert schließlich das Ende – oder den Start – des Moselsteigs.

Der Moselwein und die Gastfreundschaft der Menschen bei einer Einkehr oder Übernachtung machen eine Wanderung auf dem Moselsteig zu einem außergewöhnlichen Erlebnis. Wer vom Wandern im Moseltal nicht genug bekommen kann sollte keinen Seitensprung (die Rundtouren zum Moselsteig) auslassen.

Weglogo

MOSELSTEIG

Anreise**Öffentliche Verkehrsmittel**

Informationen zu den ÖPNV-Verbindungen zu den Start-/Endpunkten der jeweiligen Etappen sind bei den jeweiligen Etappen-Touren gegeben.

Anfahrt

Informationen zur Anfahrt zu den Start-/Endpunkten der jeweiligen Etappen sind bei den jeweiligen Etappen-Touren gegeben.

Parken

Informationen zu den Parkmöglichkeiten an den Start-/Endpunkten der jeweiligen Etappen sind bei den jeweiligen Etappen-Touren gegeben.

TOP Moselsteig (Gesamtstrecke). Dein Weg, mehr zu ...

Etappenübersicht

Etappe 1



Fernwanderweg

1 Moselsteig Etappe 01: Perl – Palzem

Strecke 23,8 km Aufstieg 600 m

Dauer 7:00 h Abstieg 600 m

Schwierigkeit schwer

Quelle: Mosel. Faszination Urlaub

Etappe 2



Fernwanderweg

2 Moselsteig Etappe 02: Palzem – Nittel

Strecke 16,4 km Aufstieg 330 m

Dauer 4:30 h Abstieg 340 m

Schwierigkeit mittel

Quelle: Mosel. Faszination Urlaub

Etappe 3



Fernwanderweg

3 Moselsteig Etappe 03: Nittel – Konz

Strecke 22,5 km Aufstieg 570 m

Dauer 6:30 h Abstieg 575 m

Schwierigkeit schwer

Quelle: Mosel. Faszination Urlaub

Etappe 4



Fernwanderweg

4 Moselsteig Etappe 04: Konz – Trier

Strecke 21,1 km Aufstieg 395 m

Dauer 6:00 h Abstieg 385 m

Schwierigkeit mittel

Quelle: Mosel. Faszination Urlaub

Etappe 5



Fernwanderweg

5 Moselsteig Etappe 05: Trier – Schweich

Strecke 19,9 km Aufstieg 650 m

Dauer 5:00 h Abstieg 650 m

Schwierigkeit mittel

Quelle: Mosel. Faszination Urlaub

Etappe 6



Fernwanderweg

6 Moselsteig Etappe 06: Schweich – Mehring

Strecke 12,3 km Aufstieg 400 m

Dauer 4:00 h Abstieg 400 m

Schwierigkeit mittel

Quelle: Mosel. Faszination Urlaub

Etappe 7



Fernwanderweg

7 Moselsteig Etappe 07: Mehring – Leiwen

Strecke 14,5 km Aufstieg 570 m

Dauer 4:10 h Abstieg 570 m

Schwierigkeit schwer

Quelle: Mosel. Faszination Urlaub

Etappe 8



Fernwanderweg

8 Moselsteig Etappe 08: Leiwen – Neumagen-Dhron

Strecke 14,1 km Aufstieg 435 m

Dauer 4:00 h Abstieg 445 m

Schwierigkeit leicht

Quelle: Mosel. Faszination Urlaub

Etappe 9



Fernwanderweg

9 Moselsteig Etappe 09: Neumagen-Dhron – Kesten/Osann-Monzel

Strecke 18,1 km Aufstieg 565 m

Dauer 5:00 h Abstieg 575 m

Schwierigkeit mittel

Quelle: Mosel. Faszination Urlaub

Etappe 10



Fernwanderweg

10 Moselsteig Etappe 10: Kesten/Osann-Monzel – Bernkastel-Kues

Strecke 14,7 km Aufstieg 590 m

Dauer 4:00 h Abstieg 590 m

Schwierigkeit mittel

Quelle: Mosel. Faszination Urlaub

Etappe 11

TOP Moselsteig (Gesamtstrecke). Dein Weg, mehr zu ...



Fernwanderweg

11 Moselsteig Etappe 11: Bernkastel-Kues - Ürzig

Strecke	17 km	Aufstieg	590 m
Dauer	5:30 h	Abstieg	500 m
Schwierigkeit	mittel		
Quelle: Mosel. Faszination Urlaub			



Fernwanderweg

16 Moselsteig Etappe 16: Neef – Ediger-Eller

Strecke	11,4 km	Aufstieg	425 m
Dauer	4:00 h	Abstieg	445 m
Schwierigkeit	mittel		
Quelle: Mosel. Faszination Urlaub			

Etappe 12



Fernwanderweg

12 Moselsteig Etappe 12: Ürzig – Traben-Trarbach

Strecke	15,1 km	Aufstieg	505 m
Dauer	5:00 h	Abstieg	605 m
Schwierigkeit	mittel		
Quelle: Mosel. Faszination Urlaub			

Etappe 17



Fernwanderweg

17 Moselsteig Etappe 17: Ediger-Eller – Beilstein

Strecke	16 km	Aufstieg	525 m
Dauer	5:00 h	Abstieg	530 m
Schwierigkeit	mittel		
Quelle: Mosel. Faszination Urlaub			

Etappe 13



Fernwanderweg

13 Moselsteig Etappe 13: Traben-Trarbach – Reil

Strecke	15,2 km	Aufstieg	435 m
Dauer	5:00 h	Abstieg	670 m
Schwierigkeit	mittel		
Quelle: Mosel. Faszination Urlaub			

Etappe 18



Fernwanderweg

18 Moselsteig Etappe 18: Beilstein – Cochem

Strecke	13,5 km	Aufstieg	610 m
Dauer	4:00 h	Abstieg	610 m
Schwierigkeit	mittel		
Quelle: Mosel. Faszination Urlaub			

Etappe 14



Fernwanderweg

14 Moselsteig Etappe 14: Reil – Zell (Mosel)

Strecke	12,4 km	Aufstieg	405 m
Dauer	3:30 h	Abstieg	425 m
Schwierigkeit	leicht		
Quelle: Mosel. Faszination Urlaub			

Etappe 19



Fernwanderweg

19 Moselsteig Etappe 19: Cochem – Treis-Karden

Strecke	23,9 km	Aufstieg	830 m
Dauer	8:30 h	Abstieg	830 m
Schwierigkeit	schwer		
Quelle: Mosel. Faszination Urlaub			

Etappe 15



Fernwanderweg

15 Moselsteig Etappe 15: Zell (Mosel) – Neef

Strecke	19,9 km	Aufstieg	890 m
Dauer	6:00 h	Abstieg	885 m
Schwierigkeit	schwer		
Quelle: Mosel. Faszination Urlaub			

Etappe 20



Fernwanderweg

20 Moselsteig Etappe 20: Treis-Karden – Moselkern

Strecke	13,6 km	Aufstieg	355 m
Dauer	4:30 h	Abstieg	360 m
Schwierigkeit	schwer		
Quelle: Mosel. Faszination Urlaub			

Etappe 16

Etappe 21

TOP Moselsteig (Gesamtstrecke). Dein Weg, mehr zu ...



Fernwanderweg

21 Moselsteig Etappe 21: Moselkern – Löf

Strecke	13,8 km	Aufstieg	625 m
Dauer	4:00 h	Abstieg	630 m
Schwierigkeit	mittel		
Quelle: Mosel. Faszination Urlaub			



QR-Code scannen und diese Tour offline speichern, mit Freunden teilen und mehr.

Webseite

<https://www.tourenplaner-rheinland-pfalz.de/s/ZetXk>

Etappe 22



Fernwanderweg

22 Moselsteig Etappe 22: Löf – Kobern-Gondorf

Strecke	13,7 km	Aufstieg	537 m
Dauer	4:30 h	Abstieg	610 m
Schwierigkeit	schwer		
Quelle: Mosel. Faszination Urlaub			

Etappe 23



Fernwanderweg

23 Moselsteig Etappe 23: Kobern-Gondorf – Winningen

Strecke	13,9 km	Aufstieg	434 m
Dauer	5:30 h	Abstieg	580 m
Schwierigkeit	schwer		
Quelle: Mosel. Faszination Urlaub			

Etappe 24



Fernwanderweg

24 Moselsteig Etappe 24: Winningen – Koblenz

Strecke	15,3 km	Aufstieg	285 m
Dauer	4:00 h	Abstieg	295 m
Schwierigkeit	leicht		
Quelle: Mosel. Faszination Urlaub			

Kommentare & Bewertungen



15.09.2016 · Fernwanderweg · Moselsteig (Gesamtstrecke). Dein Weg, mehr zu erleben.

Bewertung **★★★★★**

Tour zum Mitnehmen für iPhone und Android



Burg Landshut Bernkastel-Kues

Foto: Dominik Ketz, CC BY-SA, Mosel. Faszination Urlaub