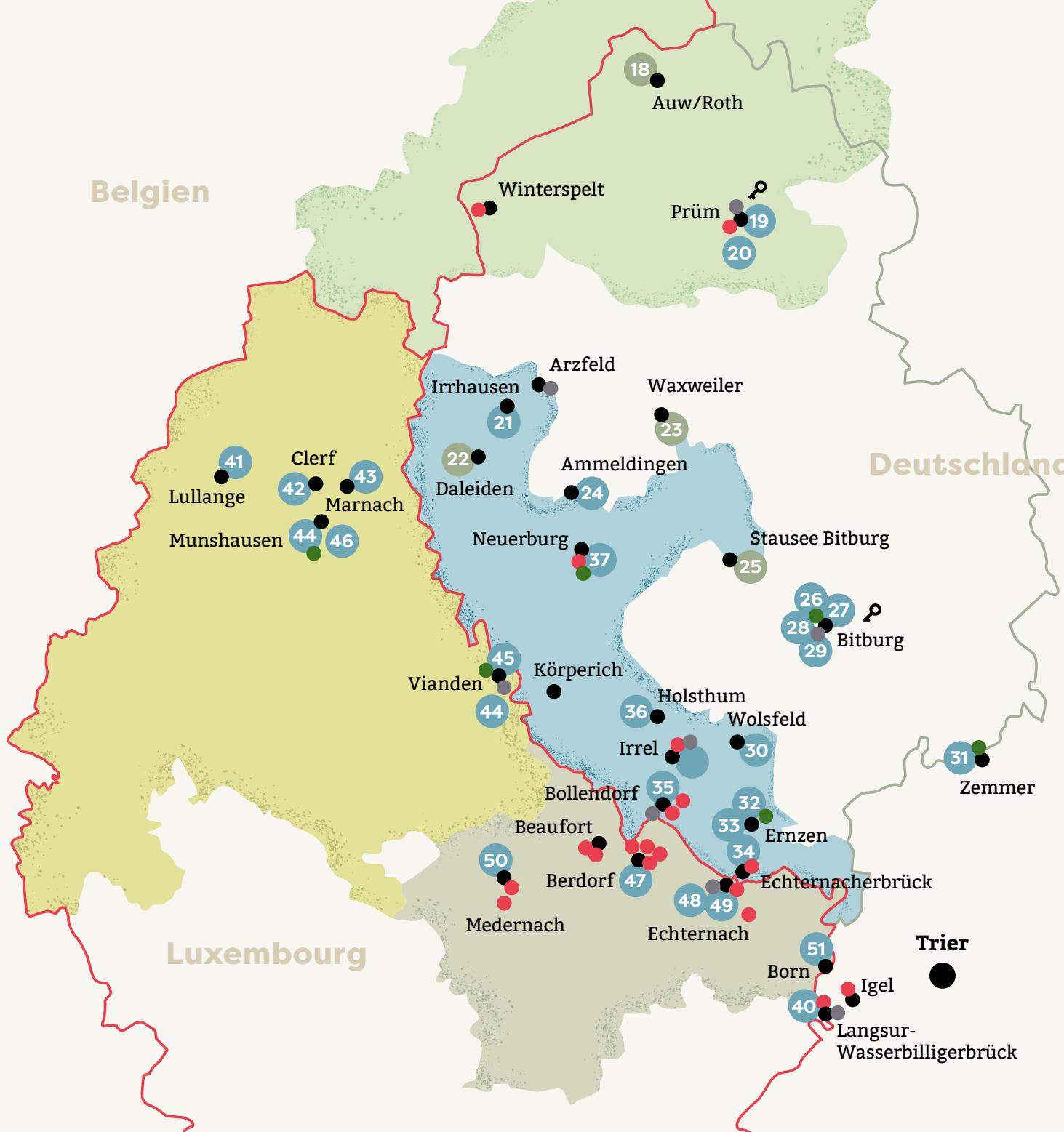


REISEN FÜR ALLE

Zertifizierte barrierefreie
Angebote und Betriebe





- Region Müllerthal – Kleine Luxemburger Schweiz
- Region Éislek
- Naturpark Südeifel
- Deutsch-Belgischer Naturpark
- Ländergrenzen
- Eifelkreis Bitburg-Prüm
- Barrierefreie Angebote
- Barrierefreie Angebote in Umsetzung
- 23** Seitenzahl in der Broschüre
- Servicestationen Rollstuhlzuggeräte
- Gastgeber
- Ortschaften
- Touristinformation
- Verkaufsstelle Euroschlüssel
MS-Selbsthilfegruppe Prüm und Tourist-Information Bitburger Land

Inhalt

06	Wir stellen uns vor – Die Naturparke Nord- und Südeifel	35	Römische Villa Bollendorf
07	Fördermittel zur Umsetzung von barrierefreien Maßnahmen	36	Römische Villa Holsthum
08	Gerd Wanken – Barrierefreiheit gemeinsam umsetzen	37	Rollstuhlzuggeräte Naturpark Südeifel
10	Erklärung „Reisen für Alle“	38	Servicestationen Rollstuhlzuggeräte
12	Die Region Müllerthal – Kleine Luxemburger Schweiz	40	Rollstuhl Draisin-Plus an der Mosel
13	Die Region Éislek	41	Park Sënneräich in Lullange
14	EureWelcome – Angebote für Alle in Luxemburg	42	The Family of Man im Schloss Clervaux
16	Aktiv unterwegs im Naturpark Südeifel und der Modellregion	43	Cube 521 in Marnach
18	Komfortwanderweg um den Stausee Auw	44	Tourist Center Robbesscheier in Munshausen
19	Eifel Kino Prüm	45	Ourdall Promenade zwischen Vianden und Stolzemburg
20	Skulpturenpark Kruft in Niederprüm	46	Rollstuhlzuggeräte Region Éislek
21	Komfort-Weg um den Stausee Irrhausen	47	Aquatower Berdorf
22	Komfort-Wanderweg in Daleiden	48	Trifolion Echternach
23	Mehrgenerationenplatz in Waxweiler	49	Basilika Echternach
24	Komfort-Weg Ammeldingen bei Neuerburg	50	Barfußpfad Medernach-Kengert
25	Stausee Bitburg	51	Ramborn Ciderhaff in Born an der Sauer
26	Archäologischer Parcours in Bitburg	52	Gastgeber
27	Bitburger Erlebniswelt	72	Service
28	Cascade Erlebnisbad mit Saunawelt in Bitburg	74	Barrierefreie Tourist-Informationen in den Naturparks Nord- und Südeifel
29	Maximiner Wäldchen in Bitburg	76	Barrierefreie Tourist-Informationen in der Region Müllerthal
30	Barrierefreier Themenweg „Baukultur Eifel“ in Wolsfeld	77	Barrierefreie Tourist-Informationen in der Region Éislek
31	Barrierefreier Komfort-Wanderweg von Zemmer bis Rodt	78	Bildnachweise
32	Naturparkzentrum Teufelsschlucht in Ernzen	80	Impressum
33	Dinosaurierpark Teufelsschlucht in Ernzen		
34	Aussichtspunkt Liboriuskapelle bei Ernzen		

Die Naturparke Nord- und Südeifel

Der Naturpark Südeifel ist ein Schutzgebiet mit einer Fläche von 432 Quadratkilometern, er liegt im Dreiländereck Deutschland – Belgien – Luxemburg und damit im Herzen Europas. Aufgrund seiner landschaftlichen Vielfalt und dem damit verbundenen Artenreichtum der hier beheimateten Flora und Fauna eignet sich der Naturpark Südeifel besonders für ein intensives Naturerleben. Der Deutsch-Belgische Naturpark, dessen deutscher Teil auch als Naturpark Nordeifel bezeichnet wird, erstreckt sich auf einer Fläche von rund 400 Quadratkilometern in Rheinland-Pfalz, 1600 Quadratkilometern in Nordrhein-Westfalen und 700 Quadratkilometern Ostbelgien. Er ist geprägt von zahlreichen Flüssen, Bächen, 15 Seen sowie Talsperren und bewaldeten Berghöhen der Hocheifel.

Beide Naturparke gehören zu den attraktivsten Landschaften Deutschlands, diese sind durch 16 Nationalparke, 18 Biosphärenreservate und 104 Naturparke geschützt. Natur ist dabei nicht nur Kulisse für touristische Aktivitäten, sondern Grundlage für einen großen Bereich des Tourismus. Denn diese als Nationale Naturlandschaften bezeichneten Schutzgebiete halten für touristische Gäste und Einheimische viele nachhaltige Möglichkeiten bereit, Natur zu erleben und sich in ihr zu erholen, ohne die Natur zu gefährden.

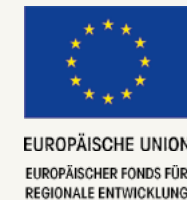
Wir freuen uns auf Ihren Besuch in den Naturparks Nord- und Südeifel!



Fördermittel zur Umsetzung von barrierefreien Maßnahmen

Im Jahr 2016 hat der Naturpark Südeifel sich zusammen mit den Tourist-Informationen und Verbandsgemeinden der Region mit dem Sieg beim landesweiten Wettbewerb „Tourismus für Alle – Entwicklung barrierefreier Modellregionen in Rheinland-Pfalz“ den exklusiven Zugriff auf Fördermittel aus dem Europäischen Fond für regionale Entwicklung gesichert. Indra Schaperdoth, Fachkraft für barrierefreien Tourismus im Naturpark Südeifel, konnte dadurch in den vergangenen Jahren gemeinsam mit den Gemeinden barrierefreie Angebote für Einheimische sowie Touristen unter Berücksichtigung der Kriterien von „Reisen für Alle“ in der Modellregion Nord- und Südeifel planen und umsetzen.

Außerdem wurden im Rahmen des deutsch-luxemburgischen Projektes INTERREG VA – „Barrierefreiheit ohne Grenzen“ barrierefreie Infrastrukturen geschaffen. Dazu gehören barrierefreie Komfort-Wanderwege, eine Aussichtsplattform und Mehrgenerationenplätze. Eine Übersicht der barrierefreien Angebote in der Modellregion Nord- und Südeifel ist im Internet unter www.naturpark-suedeifel.de zu finden. Zudem konnten die Gastgeber das Förderprogramm der Investitions- und Strukturbank Rheinland-Pfalz (ISB) in Anspruch nehmen. Es richtete sich an kleine und mittlere gewerbliche Beherbergungs- und Gastronomiebetriebe sowie Campingplätze, die durch den geförderten Umbau eine Zertifizierung nach „Reisen für Alle“ erhalten konnten.



Barrierefreiheit gemeinsam umsetzen

Gerd Wanken unterstützt als Kommunalen Behindertenbeauftragten den Naturpark Südeifel

Barrierefreiheit spielt eine immer wichtigere Rolle, auch weil sie Urlaub mit der ganzen Familie über die Generationen hinweg erleichtert. Barrierefreie Angebote sind für 10 % der Bevölkerung unentbehrlich, für 40 % notwendig und für 100 % komfortabel. Wurde Barrierefreiheit auch in der jüngeren Vergangenheit mehr oder weniger noch auf die Gruppe der Rollstuhlnutzer reduziert, so werden heute auch die Belange von z. B. Familien mit kleinen Kindern und entsprechenden Kinderwagen berücksichtigt. Auch die aufgrund der besseren medizinischen Versorgung zunehmend älter werdende Bevölkerung – Stichwort Rollator – erweitert das Feld der potentiellen Nutzer von barrierefreien Angeboten. Da der Naturpark Südeifel zu 97,5 % im Eifelkreis Bitburg-Prüm liegt (2,5 % im Landkreis Trier-Saarburg), steht Gerd Wanken als Kommunaler Behindertenbeauftragter des Eifelkreises dem Naturpark bei der Umsetzung von barrierefreien Projekten mit vielen wertvollen Tipps aus der Praxis beratend zur Seite.

Ebenso wie der Naturpark Südeifel engagiert sich auch der Eifelkreis intensiv für Barrierefreiheit. Angestoßen durch die Sozialraum- und Teilhabeplanung sowie der regionalen Pflegeplanung wurde u. a. die Öffentlichkeitsarbeit ausgeweitet. Unter dem Logo „mittendrin“ sind die folgenden Veröffentlichungen erfolgt:

Mittendrin – Ratgeber zur Teilhabe am Arbeitsleben
Mittendrin – Ratgeber Demenz
Mittendrin – Lebensphasen aktiv gestalten

Zudem wird in der Rubrik „mittendrin“ in den Kreis-Nachrichten immer wieder über Barrierefreiheit im Naturpark Südeifel berichtet (barrierefreie Wege, Gastgeber, Seminare).



Gerd Wanken

Kommunaler Behindertenbeauftragter

☎ +49 (0) 06561/17103

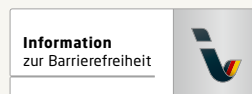
✉ behindertenbeauftragter@bitburg-pruem.de

🏠 Im Brühl 18 a
54634 Bitburg

„Reisen für Alle“ – Das Kennzeichen für barrierefreien Tourismus in Deutschland

Deutschland ist ein beliebtes Reiseziel und die Reiselust ist auch bei Reisenden, für die Barrierefreiheit eine große Rolle spielt, sehr ausgeprägt. Sie sind dabei jedoch häufig mit Barrieren, wie z. B. fehlenden Rampen für Rollstühle oder unzureichenden Informationen zu barrierefreien Angeboten konfrontiert, was ihrer gleichberechtigten Teilhabe am Tourismus im Wege stehen kann. Deshalb fördert das Bundeswirtschaftsministerium im Rahmen des Projekts „Reisen für Alle“ ein bundesweit einheitliches Kennzeichnungs- und Zertifizierungssystem für touristisch relevante Einrichtungen – von Unterkünften über gastronomische Betriebe bis hin zu Freizeitangeboten. Dazu gehört auch eine Datenbank, in der barrierefreie touristische Angebote erfasst und bewertet werden. So sind verlässliche Informationen zu barrierefreien Reiseangeboten entlang der gesamten touristischen Leistungskette im Internet abrufbar unter www.reisen-fuer-alle.de.

Um das Kennzeichen „Information zur Barrierefreiheit“ bzw. „Barrierefrei geprüft“ verwenden zu dürfen, müssen die jeweiligen Betriebe und Serviceeinrichtungen einige Schritte durchlaufen und entsprechende Kriterien erfüllen. Jede Prüfung wird persönlich und vor Ort durchgeführt vom Deutschen Seminar für Tourismus Berlin e. V. (DSFT). In speziellen Checklisten werden die Daten im Anschluss erfasst und durch das DSFT ausgewertet.



Das Kennzeichen „Information zur Barrierefreiheit“ signalisiert, dass detaillierte und geprüfte Informationen zur Barrierefreiheit für alle Personengruppen vorliegen.



Das Kennzeichen „Barrierefreiheit geprüft“ basiert auf „Information zur Barrierefreiheit“ und bedeutet, dass zusätzlich die Qualitätskriterien für mindestens eine Personengruppe teilweise oder vollständig erfüllt sind.



„Barrierefreiheit geprüft: teilweise barrierefrei“:
Die Qualitätskriterien sind für die dargestellte Personengruppe teilweise erfüllt, d. h. das Angebot ist für Rollstuhlfahrer teilweise barrierefrei.



„Barrierefreiheit geprüft: barrierefrei“:
Die Qualitätskriterien sind für die dargestellte Personengruppe erfüllt, d. h. das Angebot ist für Rollstuhlfahrer barrierefrei.



„Barrierefreiheit geprüft: teilweise barrierefrei für Menschen mit Gehbehinderung“



„Barrierefreiheit geprüft: barrierefrei für Menschen mit Gehbehinderung“

In dieser Broschüre werden Ihnen eine Vielzahl an zertifizierten Betrieben, Freizeit- und Serviceangeboten vorgestellt. Auf den folgenden Seiten konzentrieren sich die Angaben hauptsächlich auf die Bedürfnisse von Menschen mit Gehbehinderung und von Rollstuhlfahrern. Die Qualitätskriterien, Prüfberichte sowie weitere Informationen finden Sie unter www.reisen-fuer-alle.de.

Die Region Müllerthal – Kleine Luxemburger Schweiz

Die Region Müllerthal – Mëlldall genannt auf Luxemburgisch – trägt den Beinamen Kleine Luxemburger Schweiz.

Die Region beeindruckt in erster Linie durch ihre einzigartige Landschaft: ein mit Felsen durchsetztes Biotop. Die Landschaft aus Sandsteinfelsen verdankt ihr eigenümliches Aussehen der über Jahrtausende wirkenden Erosion. Um das vielfältige natürliche und geologische Erbe der Region erlebbar zu machen, wurde der Natur- & Geopark Mëlldall gegründet, der sich bald zu den UNESCO Global Geoparks zählen darf.

Einer der Anziehungspunkte der Region ist neben den vielen Wanderwegen, die durch die beeindruckende Felsenwelt führen, sicherlich Echternach, die älteste Stadt des Landes. Wegen ihrem mittelalterlichen Flair, den Prunkbauten der ehemaligen Abtei und ihrer langjährigen Geschichte ist Echternach ein beliebtes Ausflugsziel. Andere Highlights in der Region sind die mittelalterlichen Burgen von Beaufort und Larochette sowie die heimelige Ortschaft von Larochette.

Die Region ist dabei, Komfortwanderwege anzulegen. In Berdorf, am Camping Martbusch, befindet sich ein 1 km langer, geteilter Weg, der zu einer schönen Aussichtsplattform führt.

Wir freuen uns bereits jetzt auf Ihren Besuch.



Die Region Éislek

Oben, im Norden Luxemburgs, beeindruckt die Region Éislek durch üppige Wälder, grüne Hügel, tiefe Täler und windige Plateaus. Diese Naturlandschaften laden zum Wandern und anderen Outdooraktivitäten ein. Neben der Natur besitzt das Éislek ein reiches und vielfältiges kulturelles Erbe. Im Sinne der Erhaltung und der nachhaltigen Entwicklung wurden ebenfalls zwei Naturparke geschaffen: Der Naturpark Obersauer und der Naturpark Our.

Das Éislek ist ein wahres Wanderparadies wegen der Vielfalt an Wanderwegen. Ob Sonntagsausflügler oder erfahrene Wanderer, jeder kommt hier auf seine Kosten. Zu den Highlights gehören der mit dem Label „Leading Quality Trail – Best of Europe“ ausgezeichnete Escapardenne Lee und Éislek Trail, sowie die 18 neuen Éislek Pied, die auf den strengen Kriterien der Europäischen Wandervereinigung beruhen.

Beim Blick über die „Éisleker Koppen“ fallen einige Burgen und Schlösser auf, die zu den Highlights der Region gehören und einen Einblick in die historische Vergangenheit des Landes geben. Aber auch die Städte in der Region können mit ihrem Charme die Besucher überraschen.



„EureWelcome“ – Angebote für Alle in Luxemburg

Das „EureWelcome“-Label wird durch die Generaldirektion für Tourismus vom Ministerium für Wirtschaft in Zusammenarbeit mit der nationalen Dienststelle Info-handicap vergeben und basiert auf dem „Design for All“-Konzept. Das Label wird an Touristenattraktionen, öffentliche Einrichtungen oder Veranstaltungen verliehen, um die Bemühungen in der Barrierefreiheit und der Gastfreundschaft, die Bedürfnisse aller Besucher, darunter Besucher mit Behinderungen, ältere Menschen oder Familien mit Kindern, auszuzeichnen. Um sich zu qualifizieren, müssen interessierte Betriebe bestimmte grundlegende Anforderungen der architektonischen Barrierefreiheit und Freundlichkeit erfüllen.



An aerial photograph of a vast forest landscape during autumn. The trees display a mix of green, yellow, orange, and brown. In the background, rolling hills and a cloudy sky are visible. A white outline on the left side of the image indicates the geographical boundary of the region mentioned in the text.

**AKTIV UNTERWEGS
IM NATURPARK
SÜDEIFEL UND DER
GROSSREGION**

Komfort-Wanderweg um den Stausee Auw

Der Stausee Auw liegt unmittelbar südlich der deutsch-belgischen Grenze und hat eine Größe von ca. 4,5 ha. Ziel ist die Schaffung eines barrierefreien Komfort-Wanderwegs um den Stausee Auw, damit er für Menschen mit motorischen Einschränkungen zugänglich und erlebbar wird. Neben den Wegebauarbeiten sind unter anderem Rastmöglichkeiten, Wegemarkierungen, barrierefreie Parkplätze und ein barrierefreies WC geplant. Der barrierefreie Rundwanderweg orientiert sich in seinem Verlauf an dem bereits vorhandenen, jedoch nicht barrierefreien Weg, um den Stausee herum. Die Planung erfolgt auf Basis der Qualitätskriterien „Reisen für Alle“. Der Weg soll im Herbst 2022 fertiggestellt sein.



Dieses Projekt wurde von der Europäischen Union aus dem Europäischen Fonds für regionale Entwicklung und aus Mitteln des Landes Rheinland-Pfalz gefördert.

Zertifizierung
bis Frühjahr 2023



Hinweise zur Barrierefreiheit:

- 2 Parkplätze (auf jeder Seeseite einer)
- Barrierefreier Angelsteg
- Barrierefreies WC



Eifel-Kino Prüm barrierefrei erleben

Gemeinsam in andere Welten eintauchen und für einige Zeit alles um sich herum vergessen – Kino macht es möglich. Das Eifel-Kino in Prüm hat umgebaut und dabei auch an Barrierefreiheit gedacht. Neben den barrierefreien Zugängen im Gebäude gibt es einen Aufzug, in den ein Rollstuhl passt, ein barrierefreies WC und die Sitzgelegenheiten wurden so eingerichtet, dass auch Rollstühle im großen Saal Platz haben. Im Kino 1 sind immer zwei Plätze für Rollstuhlfahrer reserviert.

Der barrierefreie Umbau des Eifel-Kino Prüm wurde von der Europäischen Union aus dem Europäischen Fonds für regionale Entwicklung gefördert.



Barrierefreiheit
geprüft



Hinweise zur Barrierefreiheit:

- Barrierefreie Zugänge im Kino-Gebäude
- Barrierefreie Einrichtung des Foyer-Bistros
- Aufzug und barrierefreies WC



Skulpturenpark Kruft

Auf einem Freigelände von ca. 20.000 qm erwartet die Besucher eine phantasievoll gestaltete Landschaft. In dem großzügig angelegten Park mit seinen zahlreichen Teichen lassen sich bei einem Spaziergang neben lebensgroßen Skulpturen von Fischreiher auch überdimensional große Skulpturen von Insekten wie Bienen, Libellen und Schmetterlingen entdecken.



Hinweise zur Barrierefreiheit:

- Auf dem allgemeinen Parkplatz gibt es keine gekennzeichneten Parkplätze für Menschen mit Behinderung. Sie können auf Anfrage hinter dem Eingangstor parken.
- Der WC-Bereich und der Picknicktisch sind nur über 4 cm hohe Schwellen erreichbar. Alle für die Gäste nutzbaren und erhobenen Türen/Durchgänge sind mindestens 90 cm breit, bis auf den WC-Bereich (80 cm Mindestbreite). Das öffentliche WC ist nicht für Menschen mit Behinderung konzipiert (kleine Bewegungsflächen, keine Haltegriffe).
- Der Hauptweg im Park ist 360 cm breit, er ist leicht kiesig und mäßig begeh- und befahrbar. Die Nebenwege sind schmaler und haben Neigungen von bis zu 9 %.
- Die Skulpturen sind teilweise von den Wegen aus sichtbar, teilweise vom Rasen aus. Sie sind im Sitzen sichtbar.



Komfort-Weg um den Stausee Irrhausen

Das Irsental im nördlichen Teil des Naturpark Südeifel ist mit seiner artenreichen Tier- und Pflanzenwelt ein ideales Ausflugsziel. In dem Tal leben zahlreiche unterschiedliche Arten von seltenen Großschmetterlingen. Folgt man dem Rundweg weiter, kommt schon bald der Stausee Irrhausen in Sicht.



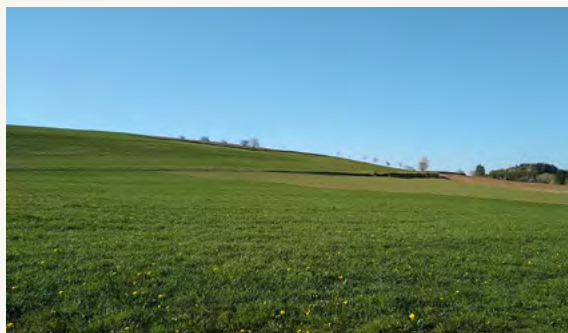
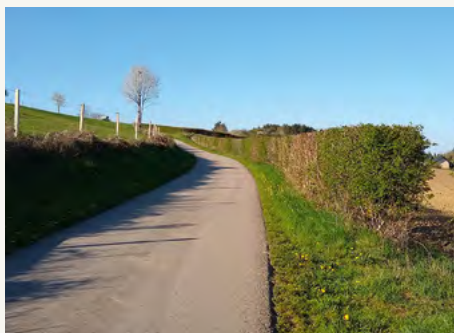
Hinweise zur Barrierefreiheit:

- Es gibt zwei gekennzeichnete Parkplätze für Menschen mit Behinderung.
- Der stufenlose Rundweg ist 1,4 Kilometer lang.
- Mindestens 200 cm breit
- Maximale Längsneigungen von bis zu 7 % auf einer Länge von 15 m



Komfort-Wanderweg in Daleiden

Der barrierefreie Komfort-Wanderweg in Daleiden (ca. 1,75 km) beginnt am öffentlichen Parkplatz in unmittelbarer Nähe zur Seniorenresidenz Eifelgold und verläuft unweit des Naturschutzgebietes Ginsterheiden, unmittelbar am renaturierten Heimbach und an regional prägenden Heckenstrukturen vorbei. Ein barrierefreies WC soll im Dorfgemeinschaftshaus realisiert werden, zudem werden Rastmöglichkeiten geschaffen und Markierungen angebracht. Die Fertigstellung ist bis Ende 2022 geplant. Die Planung erfolgt auf Basis der Qualitätskriterien „Reisen für Alle“. Der barrierefreie Wanderweg in Daleiden wurde als Teil der Reaktion auf die COVID-19-Pandemie von der Europäischen Union aus dem Europäischen Fonds für regionale Entwicklung gefördert.



Zertifizierung
bis Frühjahr 2023



Hinweise zur Barrierefreiheit:

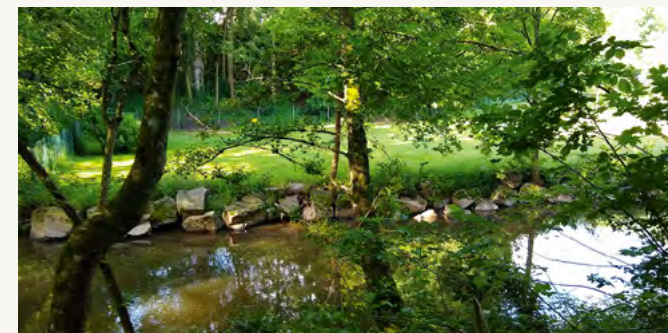
- Barrierefreies WC im Dorfgemeinschaftshaus
- Barrierefreie Parkplätze



Mehrgenerationenplatz Waxweiler

Der Mehrgenerationenplatz in Waxweiler ist ein inklusiver Bewegungs- und Begegnungsraum. Rastplätze sowie Spiel- und Bewegungsgeräte sind barrierefrei und sprechen unterschiedliche Altersgruppen an. Vom Parkplatz beim Campingpark Eifel sind es nur 350 Meter bis zum Mehrgenerationenplatz, barrierefrei entlang am Fluss Prüm.

Dieses Projekt wurde gefördert von der Europäischen Union aus dem Europäischen Fonds für regionale Entwicklung sowie aus Mitteln des Landes Rheinland-Pfalz.



Barrierefreiheit
geprüft



Interreg
Grande Région | Großregion
Barrierefreiheit ohne Grenzen
Fonds européen de développement régional | Europäischer Fonds für regionale Entwicklung

Hinweise zur Barrierefreiheit:

- Öffentliches WC für Menschen mit Behinderung am Parkplatz.
- Gekennzeichneter Parkplatz für Menschen mit Behinderung am Startpunkt des Weges.
- Der Komfortweg bis zum Mehrgenerationenplatz ist insgesamt 350 m lang. Der Weg ist mindestens 155 cm breit, maximale Längsneigungen von bis zu 4,5 %.



Komfort-Weg in Ammeldingen bei Neuerburg

Weite Blicke in die Landschaft, Wiesen und Felder soweit das Auge reicht, Rastplätze, die zum Verweilen einladen – das alles prägt diesen Rundweg in Ammeldingen bei Neuerburg. Startpunkt ist in Ammeldingen der Kapellenweg 2. Von dort aus führt der Weg entlang an Häusern mit schönen Gärten, die Ammeldingen bei Neuerburg einen besonderen Charme verleihen. Dieses Projekt wurde gefördert von der Europäischen Union aus dem Europäischen Fonds für regionale Entwicklung sowie aus Mitteln des Landes Rheinland-Pfalz.



Interreg 
Grande Région | Großregion
Barrierefreiheit ohne Grenzen
Fonds européen de développement régional | Europäischer Fonds für regionale Entwicklung

Hinweise zur Barrierefreiheit:

- Teilweise barrierefreies WC vorhanden, Euroschlüssel zum Öffnen
- Barrierefreier Parkplatz am Haus Eifelhöhe
- Gesamtlänge stufenloser Rundweg 1,1 Kilometer
- Maximale Längsneigung von bis zu 9 % auf einer Länge von 50 m
- Mindestens 120 cm breit, bis auf eine 2 m lange Engstelle (87 cm Breite), die jedoch umgangen werden kann
- Überquerung einer von Kfz befahrenen Straße notwendig (wenig befahrene Straße)



Stausee Bitburg

Der im landschaftlich reizvollen Tal der Prüm gelegene „Stausee Bitburg“ bei Biersdorf ist das touristische Zentrum der Südeifel. Der 35 Hektar große Stausee ermöglicht vielfältige Freizeitaktivitäten wie Tretbootfahren, Rudern und Paddeln. Eine besondere Attraktion ist die Fontäne in der Mitte des Sees, die im Sommer zu sehen ist. Der rund fünf Kilometer lange Seeuferweg lädt zum Spaziergang ein. Vom Parkplatz am Kiosk startet am Seeufer entlang ein barrierefreier Hin- und Rückweg, der auch für Rollstuhlfahrer geeignet ist. Mehrere Gaststätten, Restaurants und Cafés befinden sich in direkter Nähe. Der Stausee ist zudem ein perfekter Ausgangspunkt für einen tollen Tag am See.



Zertifizierung
bis Frühjahr 2023

Hinweise zur Barrierefreiheit:

- Barrierefreie Parkplätze am Seeufer beim Kiosk
- Barrierefreies WC, Öffnung mit Euroschlüssel



Archäologischer Parcours

Der archäologische Parcours gibt in 11 Stationen Einblicke in die historische Entwicklung von Bitburg. Sie erwandern die römische und mittelalterliche Geschichte Bitburgs entlang der Kastellmauer mit den teilweise erhaltenen Mauern und Türmen. An den Informationsstationen können Sie in das römische Leben und die verschiedenen Zeitepochen eintauchen. Der Parcours ist weitgehend rollstuhl- und kinderwagenfreundlich gestaltet. Lediglich an einer Stelle müssen zwei Stufen überwunden werden.



Zertifizierung
bis Frühjahr 2023

Hinweise zur Barrierefreiheit:

- barrierefreie Parkplätze am Grünen See
- Barrierefreies WC am Grünen See, Öffnung mit Euroschlüssel



Bitburger Erlebniswelt

Die Bitburger Erlebniswelt bietet auf 1.700 Quadratmetern einen faszinierenden Einblick in die Welt des Bieres. Auf einem Rundgang werden die Marke Bitburger, ihre Erfolgsgeschichte, Innovationen und Meilensteine der 200-jährigen Bitburger Brautradition vorgestellt.



Barrierefreiheit
geprüft



Hinweise zur Barrierefreiheit:

- Vier Parkplätze für Menschen mit Behinderung
- Stufenloser Zugang (Türschwelle von 2 cm Höhe am Nebeneingang)
- Aufzüge vorhanden
- Öffentliches WC für Menschen mit Behinderung in der Nähe der Tourist-Information Bitburger Land
- In der Bit-Lounge sind unterfahrbare Tische vorhanden, Maximalhöhe 80 cm, Unterfahrbarkeit in einer Höhe von 67 cm und einer Tiefe von 30 cm.



Cascade Erlebnisbad mit Saunawelt

Egal, ob Winter oder Sommer, im CASCADE Erlebnisbad mit Saunawelt in Bitburg spielen weder Wetter noch Jahreszeit eine Rolle. Ganzjährig kann man hier die Seele baumeln lassen oder einen Spaß- und Aktivtag erleben.



Barrierefreiheit
geprüft



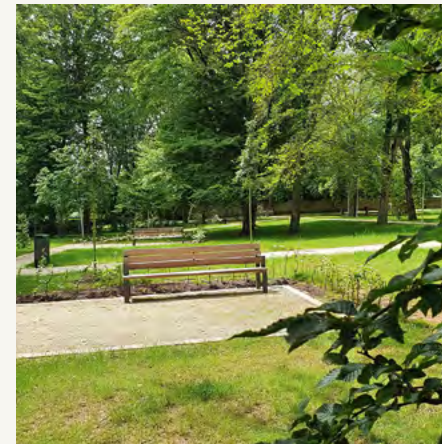
Hinweise zur Barrierefreiheit:

- Parkplatz für Menschen mit Behinderung
- Zwei WCs für Menschen mit Behinderung
- Eine Rampe am Eingang sowie eine Rampe in der Schwimmhalle, Aufzug
- Gesamter Saunabereich mit Ausnahme des Saunagartens barrierefrei zugänglich



Maximiner Wäldchen

Der Stadtpark „Maximiner Wäldchen“ ist ein attraktiver Ort der Begegnung in der Innenstadt von Bitburg. Hier wird Freizeit und Erholung für die ganze Familie geboten. Durch den Stadtpark führt ein ebenerdiger Weg mit einigen Ruhebänken zur Erholung. Familien mit Kindern können auf dem Spielplatz verweilen. Ein besonderes Highlight des Parkes ist die Fontäne gleich zu Beginn des Stadtparkes.



Zertifizierung
bis Frühjahr 2023

Hinweise zur Barrierefreiheit:

- Barrierefreier Parkplatz ab Sommer 2023



Gelungene Architektur barrierefrei erleben

Durch die überaus erfolgreiche Bewahrung der lokalen Baukultur sind mehrere Objekte in Wolsfeld mit dem Baukultur EIFEL Preis ausgezeichnet worden. Aufgrund der Vielzahl renovierter Bausubstanz „Baukultur Eifel“ hat der Naturpark Südeifel in Wolsfeld einen in Rheinland-Pfalz einzigartigen barrierefreien Komfort-Wanderweg angelegt: Den Themenweg Baukultur EIFEL. Dieses Projekt wurde aus INTERREG-Mitteln gefördert sowie aus Mitteln des Landes Rheinland-Pfalz.



Barrierefreiheit
geprüft



Interreg 
Grande Région | Großregion
Barrierefreiheit ohne Grenzen
Fonds européen de développement régional | Europäischer Fonds für regionale Entwicklung

Hinweise zur Barrierefreiheit:

- Barrierefreies WC, Öffnung mit Euroschlüssel
- Barrierefreier Parkplatz
- Gesamtlänge stufenloser Hin- und Rückweg 500 Meter
- 7 unterfahrbare Stelen/Themen-Tafeln



Barrierefreier Komfortwanderweg von Zemmer bis Rodt (Hin- und Rückweg)

Der fußläufige Verbindungsweg zwischen der Gemeinde Zemmer und dem Ortsteil Rodt beginnt am Parkplatz des Friedhofs der Gemeinde Zemmer. Die Route liegt in unmittelbarer Nähe zum Eifelsteig und führt entlang von Feld und Flur, am Waldrand vorbei und trifft unterwegs auf ein Teilstück der römischen Langmauer. Der Wanderweg führt außerdem auf einem Teilstück des Walderlebnispfades entlang. Künftig soll der Weg barrierefrei umgestaltet sein, eine barrierefreie Toilette gibt es im Schönfelderhof. Der barrierefreie Wanderweg in Zemmer wurde als Teil der Reaktion auf die COVID-19-Pandemie von der Europäischen Union aus dem Europäischen Fonds für regionale Entwicklung gefördert.



Zertifizierung
bis Frühjahr 2023



Hinweise zur Barrierefreiheit:

- Barrierefreier Parkplatz an der Trauerhalle, beim Parkplatz zur Langmauer und Richtung Ortseingang Rodt



Naturparkzentrum Teufelsschlucht

Das Naturparkzentrum Teufelsschlucht in Ernzen im Naturpark Südeifel ist mit Tourist Info Point, Naturparkmuseum und Bistro mit Waldterrasse der ideale Ausgangspunkt für Touren durch die Felsenwelt rund um die Teufelschlucht. Die Wanderwege in der Nähe des Naturparkzentrums sind nicht barrierefrei, allerdings werden bald Rollstuhlzuggeräte zum Verleih bereitstehen, damit alle die Felsenlandschaft erleben können.



Barrierefreiheit
geprüft



Hinweise zur Barrierefreiheit:

- 1 Parkplatz für Menschen mit Behinderung
- Rampen mit max. Neigung von 9 %
- WC für Menschen mit Behinderung vorhanden, u. a. Bewegungsflächen
- links/rechts vom WC 94 cm x 55 cm, links und rechts vom WC Haltegriffe vorhanden



Dinosaurierpark Teufelsschlucht

Im Dinosaurierpark in Ernzen wartet eine Expedition durch 620 Millionen Jahre Erdgeschichte. Die Reise beginnt vor 420 Millionen Jahren im Devon und endet 200 Millionen Jahre in der Zukunft. Mehr als 170 lebensechte Modelle in originaler Größe lassen die Urgeschichte in dem weitläufigen Parkgelände lebendig werden. Außerdem ist die Dinopark-Lauschtour ein tolles Hör-Erlebnis, auch für Kinder. Die kostenlose Lauschtour-App kann bei Google Play oder im App Store geladen werden.



Barrierefreiheit
geprüft



Hinweise zur Barrierefreiheit:

- Vier gekennzeichnete Parkplätze für Menschen mit Behinderung
- Zwei WCs die teilweise barrierefrei sind, Öffnung ohne Schlüssel
- Der Weg durch den Park ist als Rundweg konzipiert. Dieser ist knapp 2 Kilometer lang und überwiegend 180 cm breit.
- Kürzere Abschnitte (bis zu 50 m) 6 - 8 % Neigung, an zwei Stellen Steigungen von 11 % auf circa 4 m Länge



Liboriuskapelle Erzen

Hoch über dem Sauerthal steht die Liboriuskapelle zu Ehren vom Heiligen Liborius, Bischof von LeMans. Die Plattform vor der Kapelle bietet einen herrlichen Blick auf Echternach, die älteste Stadt des Großherzogtums Luxemburg. Außerdem vermittelt ein Tastmodell blinden und sehbehinderten Menschen eine bessere Vorstellung von den Formen und Dimensionen der Umgebung. Dieses Projekt wurde gefördert von der Europäischen Union aus dem Europäischen Fonds für regionale Entwicklung sowie aus Mitteln des Landes Rheinland-Pfalz.



Barrierefreiheit
geprüft



Interreg 
Grande Région | Großregion
Barrierefreiheit ohne Grenzen
Fonds européen de développement régional | Europäischer Fonds für regionale Entwicklung

Hinweise zur Barrierefreiheit:

- Gekennzeichneter Parkplatz für Menschen mit Behinderung in unmittelbarer Nähe zur Liboriuskapelle
- Die Durchgänge sind mindestens 175 cm breit.
- Der Aussichtspunkt und das Tastmodell sind stufenlos zugänglich.
- Das Tastmodell ist mit Rollstuhl unterfahrbar.



Römische Villa Bollendorf

Die römische Villa am Osthang des Sauerthals, auch „villa rustica“ genannt, wurde vom 2. bis Ende des 4. Jahrhunderts bewohnt. Sie stellt mit ihrer Größe von 26 m Breite und 23 m Tiefe ein typisches Beispiel für ein kleineres Bauernhaus dar. Die auf einer planierten Fläche am Hang errichtete Villa bestand auf der zum Tal zugewandten Eingangsseite aus einer Säulenhalle, die zwischen zwei Ecktürmen gelegen war. Die Villa verfügte über eine Fußbodenheizung, deren Überreste noch erkennbar sind. Es sind ebenfalls die Reste einer Wohnküche mit Herdstelle vorhanden.



Zertifizierung
bis Frühjahr 2023

Hinweise zur Barrierefreiheit:

- Auf dem Parkplatz wird ein Stellplatz für Menschen mit Behinderung gekennzeichnet.
- Barrierefreier Weg zur barrierefreien Aussichtsgalerie
- Die Villa selbst ist nicht barrierefrei zugänglich



Römische Villa Holsthum

In ausgesucht schöner Lage an einem sanft abfallenden Hang oberhalb der Prüm, der Sonne zugewandt, liegen die Überreste der Römischen Villa aus dem 2. Jahrhundert n. Chr. Zwischen 1991 und 1993 wurde die Villa unter wissenschaftlicher Leitung durch das Rheinische Landesmuseum Trier ausgegraben. Sie wurde vermutlich im 3. Jahrhundert n. Chr. im Zuge der Germaneneinfälle teilweise zerstört.



Zertifizierung
bis Frühjahr 2023

Hinweise zur Barrierefreiheit:

- Die Villa ist teilweise zugänglich mit einem Rollstuhlzuggerät



Mit Rollstuhlzuggeräten unterwegs im Naturpark Südeifel, der Stadt Bitburg und der VG Trier-Land

Im Naturpark Südeifel, der Stadt Bitburg und der Verbandsgemeinde Trier-Land gibt es Rollstuhlzuggeräte, mit denen vorhandene Wanderwege und weitere Angebote problemlos besucht werden können. Rollstuhlfahrende Gäste und ihre Begleitperson können bei verschiedenen Servicestationen im Naturpark die Zuggeräte ausleihen und ausgewählte Routen erkunden, die für Fahrten mit Zuggeräten geeignet sind.

Auf www.naturpark-suedeifel.de sind die Servicestationen gebündelt zu finden – mit Informationen zu den Rollstuhlzuggeräten, Lage der Servicestationen – und entsprechenden Routenplänen. Darüber hinaus veranschaulicht ein animiertes Erklärvideo, wie der Verleih der Zuggeräte funktioniert. Das Verleihkonzept wurde zunächst im Naturpark Südeifel etabliert, gemeinsam mit der Stadt Bitburg und der Verbandsgemeinde Trier-Land wurde das Angebot erweitert. Auch in Luxemburg wurden Servicestation eingerichtet (Seite 46 in dieser Broschüre).

Die Kontaktdaten der Servicestationen finden Sie auf der nächsten Seite.

Hinweise zur Barrierefreiheit:

- Einweisung in die Nutzung des Zuggeräts vor Ort an der jeweiligen Servicestation
- Mit dem Zuggerät ist ein geländegängiger Rollstuhl verbunden, eigener Rollstuhl nicht möglich.
- Die Zuggeräte sind leicht bedienbar, man benötigt hierzu zwei Hände.



Verfügbare Servicestationen

■ Servicestationen im Naturpark Südeifel

Buchung und Servicestation euvea-Hotel

Bitburger Straße 21
54673 Neuerburg

+49 (0) 6564/9609-0
info@euvea.de



Buchung bei der Tourist-Information Bollendorf, die Servicestation befindet sich in Erzen

Neuerburger Straße 6
54669 Bollendorf

+49 (0) 6525/933930
info@felsenland-suedeifel.de



■ Servicestation in der Stadt Bitburg

Buchung bei der Tourist-Information Bitburger Land

Römermauer 6
54634 Bitburg

+49 (0) 6561/94340
info@eifel-direkt.de



■ Servicestation Verbandsgemeinde Trier-Land

Buchung bei der Tourist-Information Langsur-Wasserbilligerbrück, die Servicestation befindet sich in Zemmer

Moselstraße 1
54308 Langsur-
Wasserbilligerbrück

+49 (0) 6501/602666
info@lux-trier.info



Die Servicestation in Neuerburg ist gefördert von der Europäischen Union über INTERREG-Mittel. Die Servicestation in Bitburg ist gefördert über Mittel des Europäischen Fonds für regionale Entwicklung und Landesmittel. Die Servicestationen in Erzen und Zemmer wurden als Teil der Reaktion auf die COVID-19-Pandemie von der Europäischen Union aus dem Europäischen Fonds für regionale Entwicklung gefördert.



Interreg 
Grande Région | Großregion
Barrierefreiheit ohne Grenzen
Fonds européen de développement régional | Europäischer Fonds für regionale Entwicklung



Rollstuhl-Draisin Räder zum Ausleihen

Mit dem Fahrrad die wunderschöne Moselregion beidseits der Deutschen und Luxemburgischen Grenze entdecken – die Draisin Räder machen es möglich. Einfach Umsetzen, und schon kann es losgehen. Der Sitz ist mit einer eigenen Dämpfung ausgestattet und bietet damit bewährten Fahrkomfort. Die durchdachte Sitzkonstruktion des DRAISIN-PLUS schafft ein sicheres und bequemes Fahrgefühl. Durch die Trennbarkeit von Fahrrad- und Rollstuhlteil kann sich der Benutzer ohne zusätzliches Umsteigen als Rollstuhlfahrer in Gebäuden bewegen. Die Draisin-Räder können in der Deutsch-Luxemburgischen Tourist-Information ausgeliehen werden, weitere Informationen unter www.lux-trier.info.

Deutsch-Luxemburgische Tourist-Information

Moselstraße 1,
54308 Langsur-Wasserbilligerbrück

☎ +49 (0) 6501/602666

+352 (0) 74001650

➔ www.lux-trier.info



Zertifizierung
wird erfolgen

Hinweise zur Barrierefreiheit:

- Die Deutsch-Luxemburgische Tourist-Information ist barrierefrei zugänglich.



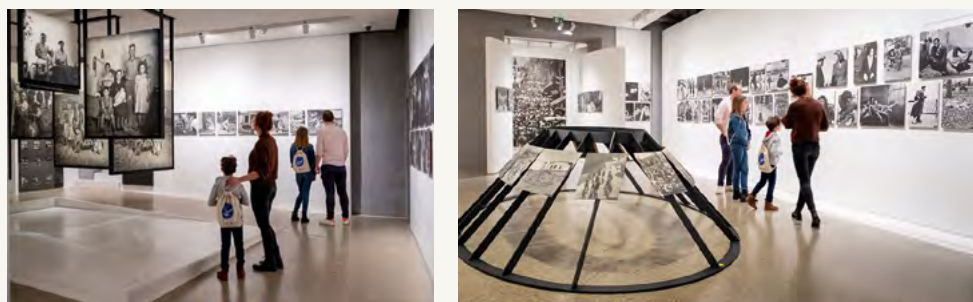
Park Sennesräch

Sehen, Hören, Tasten, Riechen und Schmecken: Rund um diese fünf Sinne des Menschen bietet das Freizeitzentrum „Park Sennesräch“ seinen Besuchern ein vielfältiges Angebot. Schließen Sie die Augen auf dem Barfußweg und spüren Sie, auf welchem Untergrund Sie laufen. Auch der Außenbereich mit seinem großen Garten, dem Airtramp-Luftkissen, dem Spielplatz und dem Labyrinth weiß zu begeistern. Während die Kinder dort toben, können ihre Begleiter es sich auf der Terrasse des „Bistro Sennesräch“ mit direkter Sicht auf den Außenbereich bequem machen.



The Family of Man

Mit über 10 Millionen Besuchern seit ihrer Schaffung ist die weltberühmte Fotoausstellung „The Family of Man“ eine Legende in der Geschichte der Fotografie. Von Edward Steichen kreiert und 1955 erstmals im Museum of Modern Art in New York präsentiert, gilt sie als Manifest für den Frieden und die fundamentale Gleichheit der Menschen, ausgedrückt durch die humanistische Fotografie der Nachkriegszeit. Die Sammlung umfasst insgesamt 503 Aufnahmen von 273 Fotografen aus 68 Ländern. Nach einer Reise durch mehr als 150 Museen weltweit ist die letzte vollständige Version von „The Family of Man“ seit 1994 als Dauerausstellung im Schloss Clerf untergebracht und wurde 2003 ins Weltdokumentenerbe der UNESCO aufgenommen.



Cube 521

Das Kulturzentrum „Cube 521“ in Marnach bietet das ganze Jahr über ein abwechslungsreiches Programm, von Jazz zu Klassik, Theater, Tanz, Kabarett oder Veranstaltungen für Kinder.



Tourist Center Robbesscheier

Im Naturerlebniszentrum Robbesscheier kommen große und kleine Besucher mit der Familie oder unter Freunden voll auf ihre Kosten.

Auf dem 6 Hektar großen Gelände in Munshausen können Besucher anhand verschiedener Themenateliers die Natur und die damit verbundenen traditionellen Handwerkskünste entdecken. Auch der Tierpark mit charakteristischen Ardenner-Pferden oder der hauseigene Gemüsegarten sind einen Besuch wert.

Bei Teambuildings oder Betriebsfesten wecken sportliche Aktivitäten wie Tauziehen oder Hufeisenwerfen den Ehrgeiz und stärken den Zusammenhalt unter Arbeitskollegen.

Im anliegenden Restaurant werden typische regionale Gerichte angeboten, welche nachhaltig und mit hauseigenen und lokalen Produkten zubereitet werden.



Ourdall Promenade

Anhand von zehn Themenstationen lädt die „Ourdall Promenade“ Wanderer und Radfahrer zur Entdeckung des Ourtals zwischen Vianden und Stolzenbourg ein. Der Wanderweg ist barrierefrei und somit rollstuhl- und kinderwagentauglich.



Mit Rollstuhlzuggeräten unterwegs in der Region Éislek

Wanderwege und weitere Angebote in der Region Éislek können mit den Rollstuhlzuggeräten der Marke Swiss Trac problemlos besucht werden. Die Swiss Trac Rollstuhlvorderräder sind kompakt, robust und zudem individuell anpass- und einstellbar.

Die Zuggeräte stehen zum Ausleihen bei den Servicestationen Hotel Bellevue in Vianden und Tourist Center Robbesscheier in Munshausen für rollstuhlfahrende Gäste und ihre Begleitperson zur Verfügung.



Die Servicestationen in Vianden und Munshausen sind gefördert von der Europäischen Union aus dem Europäischen Fonds für regionale Entwicklung sowie aus Mitteln des Landes Rheinland-Pfalz.



Interreg 
Grande Région | Großregion
Barrierefreiheit ohne Grenzen
Fonds européen de développement régional | Europäischer Fonds für regionale Entwicklung

Aquatower Berdorf

In diesem 55 m hohen Wasserturm gibt es eine sehr interessante Ausstellung zum Thema Wasser. Ein Stockwerk darüber gibt es touristische und historische Informationen. Die Aussicht auf Berdorf und Umgebung ist umwerfend. Das Aquatower organisiert Sunset Dinner und andere Events.



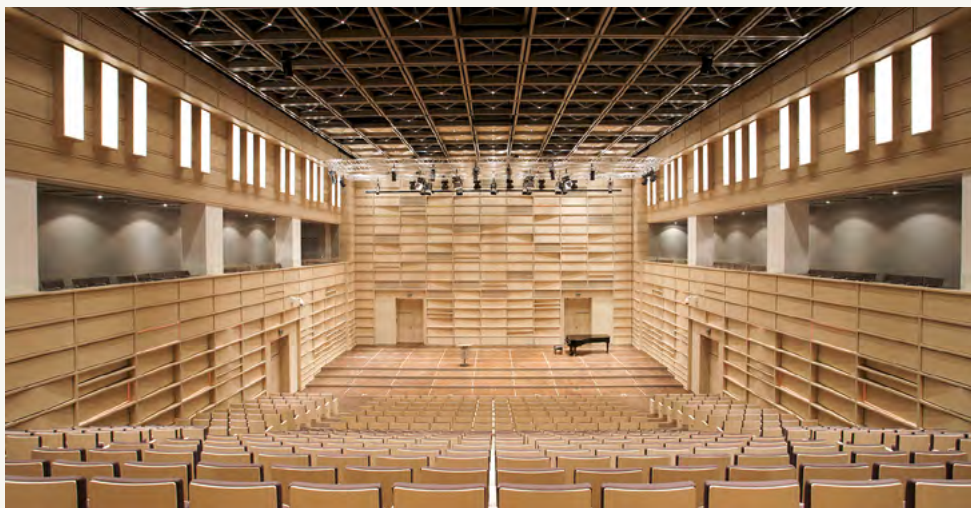
Hinweise zur Barrierefreiheit:

- Barrierefreies WC im Erdgeschoss, direkt neben dem Eingang
- Ein Aufzug führt zu den oberen Stockwerken.



Trifolion Echternach

Das Trifolion ist das Kultur-, Tourismus- und Kongresszentrum in Echternach. Hier finden Theatervorstellungen, Konzerte und Vorstellungen für Kinder statt. Der große Saal hat eine Kapazität von bis zu 700 Personen. Darüber hinaus verfügt das Haus über einen weiteren Saal im Erdgeschoss mit einer Rundgalerie von ca. 300 Sitzplätzen und kleine Konferenzräume auf den verschiedenen Etagen.



Hinweise zur Barrierefreiheit:

- Im zentralen Auditorium gibt es bequeme feste Sitze und in den seitlichen Galerien bewegliche Sitze mit freien Sitzen für Rollstühle.
- Kopfhörer sind für schwerhörige Personen verfügbar.
- Fahrstuhl, der zu den oberen Etagen führt



Basilika Echternach

Die Basilika ist eine romanische Kirche im Zentrum von Echternach. Sie stammt ursprünglich aus dem 11. Jahrhundert, wurde mehrmals zerstört und immer wieder aufgebaut. In der Krypta befindet sich das Grab vom Heiligen Willibrord. Dieser Benediktinermönch hatte Echternach im Jahre 698 gegründet. In einem Seitenschiff der Basilika ist das Dokumentationszentrum der berühmten Echternacher Springprozession untergebracht, die zum Immateriellen Weltkulturerbe der UNESCO gehört.



Hinweise zur Barrierefreiheit:

- Vor der Basilika befindet sich eine Holzrampe.
- Das Erdgeschoss ist rollstuhlgängig. Um die Krypta zu erreichen, muss man die Treppen benutzen.



Barfußpfad Medernach-Kengert

Der Barfußpfad liegt im Wald, nicht weit entfernt vom Camping Kengert, in der Nähe von Larochette. Auf diesem knapp 800 m langen Weg kann man ein Bewusstsein für die verschiedenen Materialien wie Sandstein, Mulch, Splitt, Sand, Rasen- oder Holzpflaster, Rinde, Tannenzapfen oder Kiesel entwickeln, über die man geht. Am Ende der Tour kann man seine Füße waschen. Ein Motorik-Park gehört ebenfalls zur Anlage. Die Teilnahme ist gratis. Bei größeren Gruppen ist die Anmeldung beim Camping Kéngert erwünscht.



Ramborn Ciderhaff

Der preisgekrönte Luxemburger Cider Hersteller Ramborn Cider Co. hat seinen Sitz in einem schön renovierten Bauernhof aus dem 18. Jahrhundert in der Ortschaft Born an der Sauer. Das einladende historische Anwesen ist für Führungen und Verkostungen geöffnet und kann auch für eine Vielzahl von Veranstaltungen und Anlässen gemietet werden.



Hinweise zur Barrierefreiheit:

- Das ganze Gelände ist ebenerdig und die Führungen sind barrierefrei. Etwaige Hürden sind über eine Rampe oder den Lift erreichbar.



An aerial photograph of a village nestled in a valley. The village features a prominent church with a tall tower and a large, light-colored building. The surrounding area is lush with green trees and rolling hills. In the distance, several wind turbines are visible on a ridge under a sky filled with soft, white clouds.

GASTGEBER

Weitere Informationen zu den zertifizierten
Gastgebern sind unter www.reisen-fuer-alle.de
oder www.eurewelcome.lu zu finden.

Campingpark Echternacherbrück

Der Campingpark erstreckt sich entlang der Sauer an der Grenze zu Luxemburg („Kleine Luxemburger Schweiz“). Er ist ein perfekter Startpunkt für Wanderungen, Radtouren, Kanufahrten und bietet gleichzeitig vielfältige kulturelle und sportliche Alternativen in der näheren Umgebung.

Mindener Str. 18,
54668 Echternacherbrück

+49 (0) 6525/340

info@echternacherbrueck.de



Zertifizierung
bis Frühjahr 2023

Hinweise zur Barrierefreiheit:

- Barrierefreies WC



Eifel-Jugendherberge

Gastfreundlich und sehr modern ist die Jugendherberge in Prüm mit Kongress- und Veranstaltungszentrum. Die abwechslungsreiche Mittelgebirgslandschaft der Eifel und der angrenzenden Ardennen in Belgien bietet unvergleichliche Erlebnis- und Entdeckungstouren in die Natur.

Kalvarienbergstraße 5, 54595 Prüm

+49 (0) 6551/2500

pruem@diejugendherbergen.de



Barrierefreiheit
geprüft



Hinweise zur Barrierefreiheit:

- Alle prüfrelevanten Bereiche erfüllen die Qualitätskriterien der Kennzeichnung „Barrierefreiheit geprüft – teilweise barrierefrei für Menschen mit Gehbehinderung“.
- Auf dem allgemeinen Parkplatz gibt es keine gekennzeichneten Parkplätze für Menschen mit Behinderung. Menschen mit Behinderung dürfen auf Anfrage auf dem Vorplatz parken.
- Das Gebäude ist stufenlos zugänglich.
- Alle für den Gast nutzbaren und erhobenen Räume und Einrichtungen sind ebenerdig oder über einen Aufzug zugänglich. Die Aufzugskabine ist 106 cm x 140 cm groß.
- Alle für den Gast nutzbaren und erhobenen Türen/ Durchgänge sind mindestens 90 cm breit, bis auf die Duschtüren in den Zimmern (62 cm Durchgangsbreite).



Euvea Freizeit- und Tagungshotel (inklusive Hotel)

Das euvea Freizeit- und Tagungshotel liegt im schönen Städtchen Neuerburg, inmitten des Deutsch-Luxemburgischen Nationalparks. Im Jahr 2001 wurde das Gästehaus eröffnet, das aus einer alten, teilweise umgebauten Schule errichtet wurde. Hier arbeiten Menschen mit und ohne Behinderung eng zusammen, um den Gästen eine unvergessliche Zeit zu beschern.

Bitburger Str. 21, 54673 Neuerburg

+49 (0) 6564/9609-0

info@euvea.de



Hinweise zur Barrierefreiheit:

- Alle prüfrelevanten Bereiche erfüllen die Qualitätskriterien „Barrierefreiheit geprüft – barrierefrei für Menschen mit Gehbehinderung und teilweise barrierefrei für Rollstuhlfahrer“.
- Es sind zwei gekennzeichnete Parkplätze für Menschen mit Behinderung vorhanden.
- Der Weg zwischen Parkplatz und Eingang ist ca. 40 m lang und leicht begeh- und befahrbar.
- Der Zugang zum Hotel ist schwellen- und stufenlos.
- Angebotene Hilfsmittel: Rollstuhl, mobile Hebelifte



Ferienhaus Irreler Mühle

Die ehemalige Mühle liegt am Ortsrand von Irrel an der Nims – mitten im Felsenland Südeifel. Die Irreler Mühle ist ein guter Startpunkt, um die Urlaubsregion zu erkunden und in die bizarre Felsenlandschaft einzutauchen. In der barrierefreien Wohnung am Mühlgraben im Erdgeschoss können bis zu vier Personen wohnen.

Talstraße 23, 54666 Irrel

+49 (0) 65 25/9346494

+49 (0) 65 25/93096

info@irreler-muehle.de



Die Irreler Mühle ist voraussichtlich ab 2023 wieder buchbar.



Hinweise zur Barrierefreiheit:

- Alle prüfrelevanten Bereiche erfüllen die Qualitätskriterien der Kennzeichnung „Barrierefreiheit geprüft – teilweise barrierefrei für Menschen mit Gehbehinderung“.
- Gekennzeichneter Parkplatz für Menschen mit Behinderung
- Die Ferienwohnung ist stufenlos über den Hintereingang zugänglich.
- Alle für den Gast nutzbaren und erhobenen Räume und Einrichtungen sind stufenlos zugänglich.
- Alle für den Gast nutzbaren und erhobenen Türen/ Durchgänge sind mindestens 80 cm breit.



Haus Hubertus

Freuen Sie sich auf warmherzige Eifeler Gastlichkeit, gute traditionelle Küche und einen besonderen Service im Haus Hubertus. Entdecken Sie die einzigartige Eifellandschaft im Dreiländereck Deutschland, Luxemburg und Belgien.

Hauptstraße 34, 54616 Winterspelt

+49 (0) 6555/543

hotel@hubertus-winterspelt.de



Hinweise zur Barrierefreiheit:

- Alle prüfrelevanten Bereiche erfüllen die Qualitätskriterien der Kennzeichnung „Barrierefreiheit geprüft – barrierefrei für Menschen mit Gehbehinderung und Rollstuhlfahrer“.
- Es gibt einen gekennzeichneten Parkplatz für Menschen mit Behinderung.
- Die Rampe vor dem Haupteingang hat eine maximale Neigung von 6 % und eine Länge von 2 m.
- Alle für den Gast nutzbaren und erhobenen Räume und Einrichtungen sind ebenerdig oder über Aufzüge zugänglich.
- Die Aufzugskabine im Hauptgebäude ist 140 cm x 110 cm groß, die Aufzugskabine im Neubau ist 108 cm x 140 cm groß.



Hotel Hauer

Moderner Drei-Sterne-Komfort mit allen Annehmlichkeiten kennzeichnet das Hotel Hauer in der Nähe der vorbeiströmenden Sauer und mit Blick auf das dicht bewaldete luxemburgische Flussufer.

Sauerstaden 20, 54669 Bollendorf
(an der Sauer)

+49 (0) 6526/920500

info@hotel-hauer.de



Hinweise zur Barrierefreiheit:

- Alle prüfrelevanten Bereiche erfüllen die Qualitätskriterien der Kennzeichnung „Barrierefreiheit geprüft – teilweise barrierefrei für Menschen mit Gehbehinderung“.
- Kein betriebseigener Parkplatz vorhanden. Gegenüber vom Hotel, auf der anderen Straßenseite, gibt es Parkmöglichkeiten.
- Das Gebäude ist stufenlos zugänglich über den Nebeneingang. Der Aufzug am Nebeneingang ist 110 cm x 140 cm groß. Die Aufzugtür ist 80 cm breit.
- Der Hauptaufzug ist 117 cm x 205 cm groß. Die Aufzugtür ist 129 cm breit.
- Im Frühstücks- und Restaurantbereich sind unterfahrbare Tische vorhanden.



Johannishof

Ungezwungene Gemütlichkeit mit kreativer, regionaler, moselländischer Küche und mit familiärer Herzlichkeit – das ist der Johannishof. In allen Zimmern erleben Sie ein Stück Geschichte des Johannishofes und des Weinbaus an der Mosel.

Trierer Str. 24, 54308 Langsur

+49 (0) 6501/923390

info@johannishof.eu



Hinweise zur Barrierefreiheit:

- Alle prüfrelevanten Bereiche erfüllen zum Teil die Qualitätskriterien der Kennzeichnung „Barrierefreiheit geprüft – teilweise barrierefrei für Menschen mit Gehbehinderung“.
- Alle prüfrelevanten Bereiche erfüllen die Qualitätskriterien der Kennzeichnung „Barrierefreiheit geprüft – barrierefrei für Menschen mit Hörbehinderung und teilweise barrierefrei für gehörlose Menschen“.
- Es gibt zwei gekennzeichnete Parkplätze für Menschen mit Behinderung am Gästehaus.
- Die Rampe am Restaurant hat eine maximale Neigung von 8,5 % und eine Gesamtlänge von ca. 7 m (Zwischenpodest vorhanden).
- Das WC am Restaurant ist nicht für Menschen mit Behinderung konzipiert. Es ist jedoch über max. eine Stufe erreichbar und weist Türbreiten von mindestens 70 cm auf.

Waldhotel Sonnenberg

Ihr Familienhotel im Herzen des deutsch-luxemburgischen Naturparks in absolut ruhiger Südhang-Einzellage mit Rundblick ins Sauerthal und die Region Müllerthal Kleine Luxemburger Schweiz, am Ausgangspunkt schönster Wanderwege.

**Sonnenbergallee 1, 54669 Bollendorf
(an der Sauer)**

+49 (0) 6526/92800

buchung@waldhotel.com



Hinweise zur Barrierefreiheit:

- Alle prüfrelevanten Bereiche erfüllen die Qualitätskriterien der Kennzeichnung „Barrierefreiheit geprüft – barrierefrei für Menschen mit Gehbehinderung“.
- Es gibt zwei gekennzeichnete Parkplätze für Menschen mit Behinderung
- Das Gebäude ist stufenlos zugänglich.
- Fast alle für den Gast nutzbaren und erhobenen Räume und Einrichtungen sind ebenerdig oder über einen Aufzug zugänglich. Ausnahme: Die Terrasse des Restaurants ist nur über eine 10 cm hohe Stufe zugänglich.
- Die Aufzugskabine ist 110 cm x 140 cm groß. Die Aufzugtür ist 85 cm breit.



Berdorfer Eck

Dieses ehemalige Hotel wurde vom Ehepaar Schmiz aus Berdorf mit viel Liebe zum Detail renoviert. Neben den 7 modernen und individuell eingerichteten Zimmern verfügt das Berdorfer Eck über eine Brasserie, die Tagesgerichte anbietet und einen Laden, in dem man regionale Produkte einkaufen kann.

53, rue d'Echternach

L-6550 Berdorf

➤ www.berdorfer-eck.lu



Hinweise zur Barrierefreiheit:

- Von den 7 Zimmern ist eins für Personen mit eingeschränkter Mobilität zugänglich.

Camping Auf Kengert Medernach

Schöner Campingplatz, der mitten in der Natur und in der Nähe der touristischen Ortschaft Larochette liegt. Man kann Stellplätze, Chalets, Glampingzelte oder Wohnungen mieten. Ein Restaurant, ein Geschäft, ein Schwimmbad, ein Outdoor- und Indoorspielplatz gehören ebenso zum Angebot.

Op Kengert

L-7633 Larochette/Medernach

➤ www.kengert.lu



Hinweise zur Barrierefreiheit:

- Der Zugang zum Schwimmbad ist ebenerdig.
- Es gibt Sanitäreanlagen mit barrierefreiem Zugang.

Camping Bellevue Berdorf

Der Campingplatz liegt im Zentrum von Berdorf, im Herzen der Kleinen Luxemburger Schweiz. Es gibt einen kleinen Laden. Auch im Dorf kann man sich verpflegen.

29, rue de Consdorf

L-6551 Berdorf

➤ www.campingbelle-vue2000.com



Hinweise zur Barrierefreiheit:

- Campingplatz verfügt über einen Sanitärblock, der für Besucher mit eingeschränkter Mobilität zugänglich ist.

Camping Birkelt

Ein großer Campingplatz, der sich auf der Anhöhe von Larochette befindet. Viele Chalets und Häuser zum Mieten. Zum Gelände gehören eine Poollandschaft innen und außen und ein Restaurant mit Terrasse. Auch ein Lebensmittelgeschäft und Kinderspielplätze sind vorhanden.

1, Um Birkelt

L-7619 Larochette

➤ www.camping-birkelt.lu



Hinweise zur Barrierefreiheit:

- Chalets für Gäste mit eingeschränkter Mobilität vorhanden.
- Angepasste Sanitäranlagen für Gäste mit eingeschränkter Mobilität sowie für Familien mit kleinen Kindern.

Camping Martbusch Berdorf

Dieser Campingplatz liegt direkt am Wald und bietet einen Einstieg zum Mullerthal Trail und anderen Rundwanderwegen mit beeindruckenden Felsformationen, Schluchten und Höhlen. Hier kann man auch Chalets und Pods mieten. Die Tourist-Information und ein Restaurant befinden sich direkt nebenan.

3, beim Martbusch

L-6552 Berdorf

➤ www.camping-martbusch.lu



Hinweise zur Barrierefreiheit:

- Der Campingplatz verfügt über ein barrierefreies Chalet sowie barrierefreie Sanitäreanlagen.
- Über einen geteerten Weg von knapp 1 km gelangt man zum Aussichtspunkt auf dem Ruetschplateau.

Camping officiel Wolleffschlucht Echternach

Dieser Campingplatz liegt am Waldesrand und wurde im Hang terrassenförmig angelegt. Ein Schwimmbad, Spielplätze und sportliche Infrastruktur gehören zum Camping. Finnische Kotas, Schlaffässer und Ferienwohnungen kann man mieten. In knapp 10 Minuten ist man zu Fuß im Stadtzentrum von Echternach.

17, Route de Diekirch

L-6430 Echternach

➤ www.camping-echternach.lu



Hinweise zur Barrierefreiheit:

- Der Sanitärbereich in der Zone 1 verfügt über ein zugängliches Bad für Rollstuhlfahrer.

Fromburgerhof Fromburg/Osweiler

Der Fromburgerhof liegt eingebettet in eine wunderschöne Natur am Waldesrand. Die Familie Weydert widmet sich der Solidarlandwirtschaft und führt einen Hofladen mit selbst produzierten, hochwertigen Fleischwaren. Dem Bauer kann man bei der Arbeit zusehen.

Family Weydert-Medinger
Fromburgerhof
L-6572 Osweiler
 ➤ www.frombuerg.lu



Hinweise zur Barrierefreiheit:

- Appartement 1 verfügt über ein barrierefreies Bad.
- Diensthunde werden akzeptiert.

Übernachtung

Hotel-Restaurant Meyer Beaufort

Das Hotel-Restaurant Meyer hat eine gastronomische Küche und bietet in der Brasserie und auf der Terrasse auch Tagesgerichte an.

120, Grand-Rue
L-6310 Beaufort
 ➤ www.hotelmeyer.lu



Hinweise zur Barrierefreiheit:

- Der Zugang zum Restaurant ist barrierefrei.
- Assistenzhunde sind im Hotel zugelassen.

Hotel-Restaurant Trail Inn Berdorf

Das Trail Inn ist ein entspanntes Hotel im Zentrum von Berdorf, das bei Wanderern und Radfahrern sehr beliebt ist. Auf der Speisekarte des Restaurants stehen lokale Biere, hausgemachte Gerichte mit regionalen Spezialitäten und eine große Auswahl an Burgern.

1 route d'Echternach
L-6550 Berdorf

➤ www.trail-inn.lu



Hinweise zur Barrierefreiheit:

- Das Restaurant, ein Zimmer und die Toilette sind für Menschen mit eingeschränkter Mobilität zugänglich.
- In der Dusche gibt es einen Vorsprung. Speziell geschultes Pflegepersonal kann Hilfe leisten.

Jugendherberge Beaufort

Die Jugendherberge ist ein modernes Gebäude, das 2013 gebaut wurde. Das Haus verfügt über eine Bar, ein Restaurant mit Terrasse und Blick auf den Garten. Drinnen befindet sich zudem ein Partyraum, ein Aufenthaltsraum mit Billardtisch, Air Hockey und Tischfußball. Eine Bowlingbahn und ein Indoor-Spielplatz vervollständigen das Angebot.

55, route de Dillingen
L-6315 Beaufort

➤ www.youthhostels.lu/beaufort



Hinweise zur Barrierefreiheit:

- Das Hostel ist für Menschen mit eingeschränkter Mobilität zugänglich und verfügt über zwei barrierefreie Zimmer, die jeweils mit einem eigenen Bad und WC ausgestattet sind.

SERVICE



Tourist-Informationen in den Naturparken Nord- und Südeifel

In den beiden Naturparken haben insgesamt sechs Tourist-Informationen und ein Tourist-Infopunkt ihren Sitz. Hilfsbereit und kompetent unterstützen sie die Gäste in der Region auf vielfältige Art und Weise. Angefangen bei der Suche nach einer geeigneten Unterkunft, über Ausflugstipps bis hin zu spannenden und informativen Veranstaltungen – die Tourist-Informationen sind für die Besucher oft erster Ansprechpartner und tragen zum Gelingen des Urlaubs bei. Darüber hinaus ist die Koordination und Weiterentwicklung aller touristischen Belange eine wichtige Aufgabe, damit die Gäste immer wieder neue Facetten der Urlaubsregionen entdecken und genießen können. Alle Tourist-Informationen in den Naturparken Nord- und Südeifel sind barrierefrei zugänglich und zertifiziert nach den Kriterien von „Reisen für Alle“.

Tourist-Information Arzfeld

Luxemburger Str. 4
54687 Arzfeld

☎ +49 (0) 6550/974 190
+49 (0) 6550/974 163
✉ ti@islek.info
📍 www.islek.info



Tourist-Information Bitburger Land

Römermauer 6
54634 Bitburg

☎ +49 (0) 6561/94340
☎ +49 (0) 6561/943420
✉ info@eifel-direkt.de
📍 www.eifel-direkt.de



Tourist-Information Bollendorf

Neuerburger Straße 6
54669 Bollendorf

☎ +49 (0) 6525/933930
☎ +49 (0) 6525/9339329
✉ info@felsenland-suedeifel.de
📍 www.felsenland-suedeifel.de



Deutsch-Luxemburgische

Tourist-Information

Moselstr. 1
54308 Langsur-Wasserbilligerbrück

☎ +49 (0) 6501/602666
+352 (0) 74001650
✉ info@lux-trier.info
📍 www.lux-trier.info



Tourist-Information Irrel

Niederweiser Straße 31
54666 Irrel

☎ +49 (0) 6525/933930
✉ info@felsenland-suedeifel.de
📍 www.felsenland-suedeifel.de



Tourist-Information Prümer Land

Haus des Gastes
Hahnplatz 1
54595 Prüm

☎ +49 (0) 6551/505
☎ +49 (0) 6551/7640
✉ ti@pruem.de
📍 www.ferienregion-pruem.de



Tourist Informationen in der Region Müllerthal – Kleine Luxemburger Schweiz

Wenn Sie in der Region Müllerthal – Kleine Luxemburger Schweiz unterwegs sind und sich über das touristische Angebot informieren möchten, stehen Ihnen die Tourist Infos beratend zur Verfügung. Hier finden Sie Wanderkarten, Stadtpläne und Informationsbroschüren zu verschiedenen Angeboten und in unterschiedlichen Sprachen. Einige Tourist Infos verkaufen auch regionale Produkte sowie die ansprechende Souvenirlinie der Region.

**Tourismusverband der
Region Müllerthal – Kleine
Luxemburger Schweiz**

B.P. 152

L-6402 Echternach

☎ +352 (0) 72 04 57 1
✉ info@mullerthal.lu
📍 www.mullerthal.lu
www.mullerthal-trail.lu

Tourist Informationen in der Region Éislek

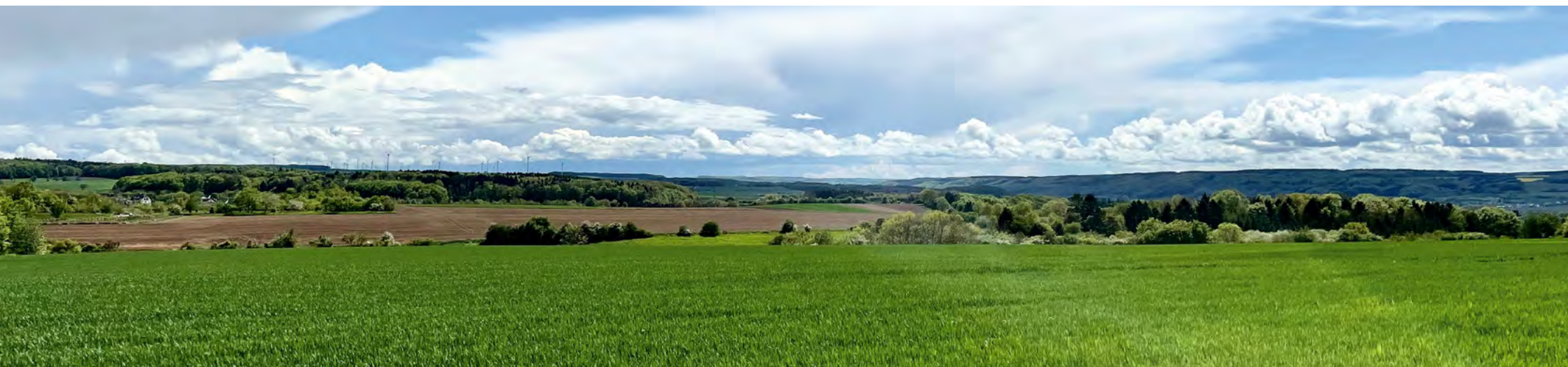
Benötigen Sie weitere Informationen oder haben noch Fragen? Die Mitarbeiter unserer regionalen Touristeninformationsbüros beantworten gerne alle Ihre Fragen und helfen Ihnen, Ihren Aufenthalt im Éislek perfekt zu planen.

**Tourismusverband der
Region Éislek**

B.P. 12

L-9401 Vianden

☎ +352 (0) 26 95 05 66
✉ info@visit-eislek.lu
📍 www.visit-eislek.lu



Bildnachweise

Titel	Thomas Urbany, Naturpark Südeifel	39	Thomas Urbany, Naturpark Südeifel
9	Privat	40	Deutsch-Luxemburgische Tourist-Information
10	Philipp Köhler, Naturpark Südeifel	41	Dudau Photo
15	Touristinformation Arzfeld	42	Pancake! Photographie
16	Philipp Köhler, Naturpark Südeifel	43	Cube 521
18	Indra Schaperdoth, Naturpark Südeifel	45	Visit Éislek
19	Eifel-Kino GmbH	46	Ansgar Dondelinger, Naturpark Südeifel
20	Hubert Kruft, Skulpturenpark Kruft	47	Aquatower Berdorf
21	Ansgar Dondelinger, Naturpark Südeifel	48	Roland Wehking, Pfadfinder
22	Indra Schaperdoth, Naturpark Südeifel	49	Basilika Echternach
23	linkes Bild: Anne Parusel, Euroline S.à r.l. rechtes Bild: Indra Schaperdoth, Naturpark Südeifel	50	Sophie Margue
24	Philipp Köhler, Naturpark Südeifel	51	Ramborn Ciderhaff
25	Andreas Kube, TI Bitburger Land	52	Philipp Köhler, Naturpark Südeifel
26	linkes Bild: TI Bitburger Land rechtes Bild: Steffi Wagner, TI Bitburger Land	54	Gerhard Krämer, Campingplatz Echternacherbrück
27	linkes Bild: Bitburger Braugruppe GmbH rechtes Bild: Bitburger Braugruppe GmbH	55	Die Jugendherbergen in Rheinland-Pfalz und im Saarland
28	Cascade Erlebnisbad	56	euvea Hotel
29	linkes Bild: TI Bitburger Land rechtes Bild: TI Bitburger Land	57	Elke Wagner
30	linkes Bild: Philipp Köhler, Naturpark Südeifel rechtes Bild: Thomas Urbany, Naturpark Südeifel	58	Haus Hubertus
31	Indra Schaperdoth, Naturpark Südeifel	59	Hotel Hauer
32	linkes Bild: Ansgar Dondelinger, Naturpark Südeifel rechtes Bild: Indra Schaperdoth, Naturpark Südeifel	60	Arnoldi Design
33	linkes Bild: Dominik Ketz rechtes Bild: Dominik Ketz	61	Hans Georg Eiben, Waldhotel Sonnenberg
34	Thomas Urbany, Naturpark Südeifel	62	Berdorfer Eck
35	Felsenland Südeifel Tourismus GmbH	63	Camping Kéngert
36	linkes Bild: Eifel Tourismus GmbH rechtes Bild: Thomas Urbany, Naturpark Südeifel	64	Campaign Bellevue Berdorf
		65	Camping Birkelt
		66	Camping Martbusch Berdorf
		67	Pierre Haas
		68	Fromburgerhof Fromburg/Osweiler
		69	Hotel-Restaurant Meyer Beaufort
		70	Hotel-Restaurant Trail Inn Berdorf
		71	Christof Weber
		72	Ansgar Dondelinger, Naturpark Südeifel
		76	Ansgar Dondelinger, Naturpark Südeifel
		81	Ansgar Dondelinger, Naturpark Südeifel

Impressum

Zweckverband Naturpark Südeifel

Ewerhartstraße 14, 54666 Irrel

+49 (0) 6525/79 26 130

www.naturpark-suedeifel.de

Tourismusverband Region Müllerthal Kleine Luxemburger Schweiz

B. P. 152, L-6402 Echternach
Großherzogtum Luxemburg

+352 (0) 72 04 57-1

www.mullerthal.lu

Tourismusverband Region Éislek

B.P. 12, L-9401 Vianden,
Großherzogtum Luxemburg

+352 (0) 26 95 05 66

www.visit-eislek.lu

Redaktion:

Ansgar Dondelinger

M.A., Fachkraft für barrierefreie Kommunikation

Indra Schaperdoth

Dipl. Ing. Raumplanung, Fachkraft für barrierefreien Tourismus

Layout: markenmut. AG

Druck: Hoffmann Druck, Neuerburg

Datum: 2. Auflage, 08. November 2022

Papier: 100 % Recycling-Papier







Zweckverband Naturpark Südeifel

Ewerhartstraße 14, 54666 Irrel

+49 (0) 6525/79 26 130

www.naturpark-suedeifel.de



Tourismusverband Region Müllerthal Kleine Luxemburger Schweiz

B. P. 152, L-6402 Echternach
Großherzogtum Luxemburg

+352 (0) 72 04 57-1

www.mullerthal.lu



Tourismusverband Region Éislek

B. P. 12, L-9401 Vianden,
Großherzogtum Luxemburg

+352 (0) 26 95 05 66

www.visit-eislek.lu



Mit freundlicher Unterstützung von



Rheinland-Pfalz

MINISTERIUM FÜR
WIRTSCHAFT, VERKEHR,
LANDWIRTSCHAFT
UND WEINBAU



LE GOUVERNEMENT
DU GRAND-DUCHÉ DE LUXEMBOURG
Ministère de l'Économie

Direction générale du tourisme