

L'info-chemin viticole

Bienvenue dans la Commune de Mertert-Wasserbillig.

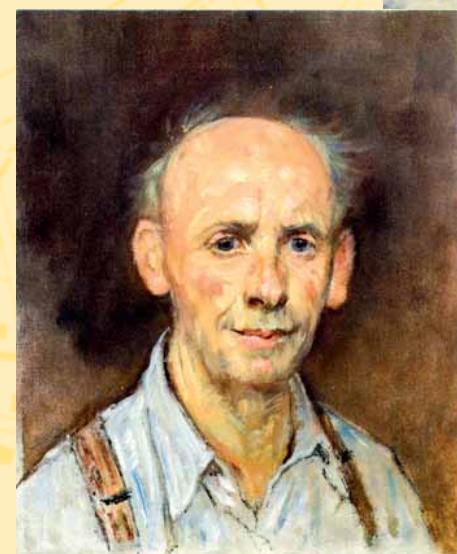
Le chemin d'informations viticoles vous offre l'opportunité unique de découvrir en plein air de précieux renseignements sur la viticulture, les aspects historiques et culturels de la région. Le peintre mosellan J.P. Beckius y est présenté de façon très impressionnante.

Sur la « Place Beckius », vous pourrez admirer l'œuvre de cet artiste d'exception.

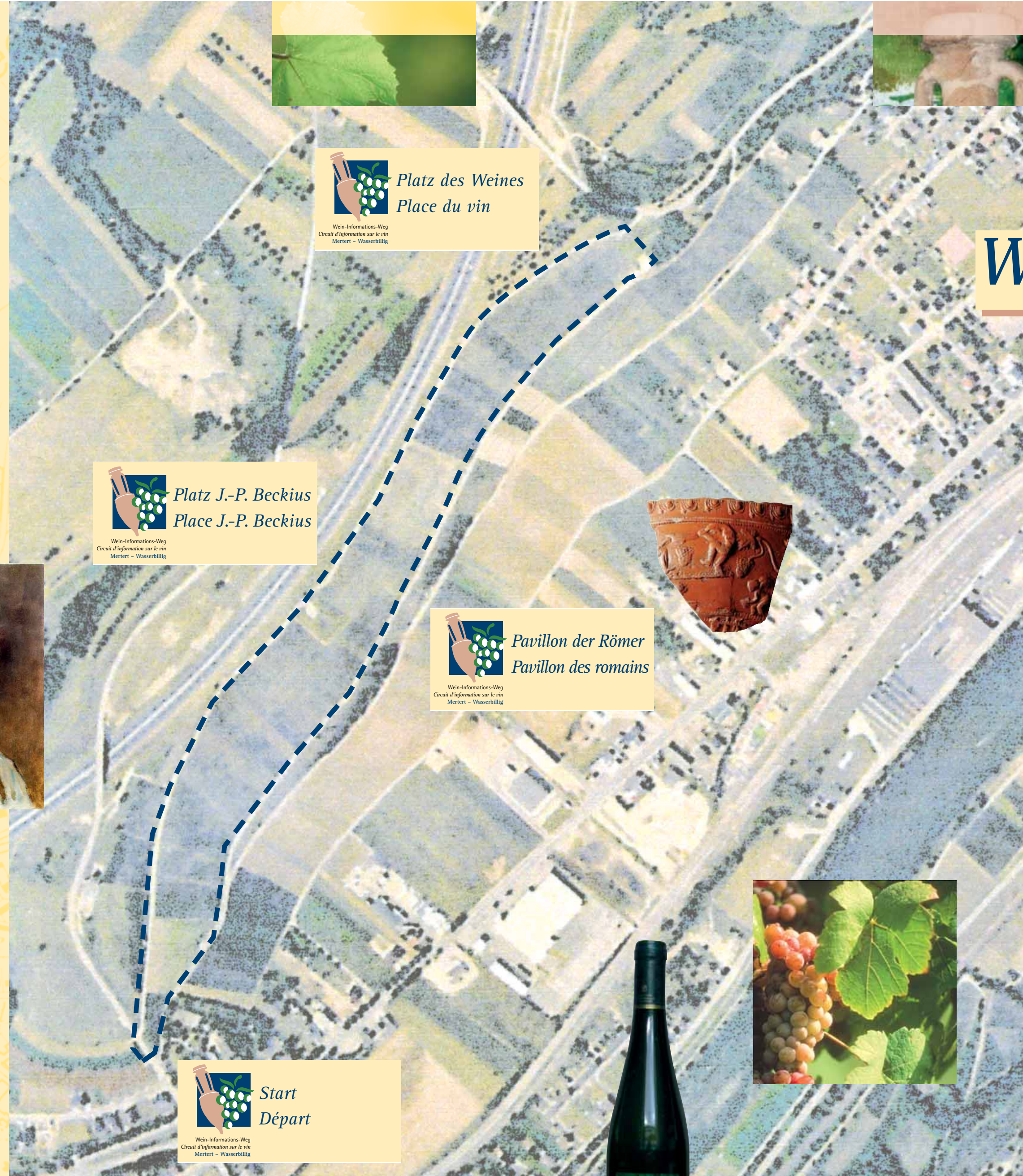
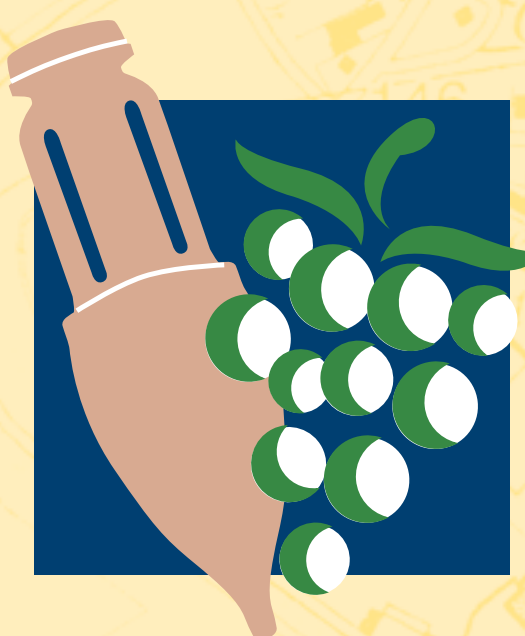
Depuis la « Place du Vin », une vue panoramique inoubliable sur la vallée vous attend.

Arrêtez-vous quelques instants au « Pavillon des Romains » et apprenez-y comment le vin est parvenu dans la vallée de la Moselle et la façon dont il était produit dans l'antiquité.

Le chemin pastoral s'étend sur plus d'un kilomètre et demi. Laissez-vous simplement guider par les panneaux d'orientation.



Wein-Informations-Weg
Circuit d'information sur le vin
Mertert – Wasserbillig

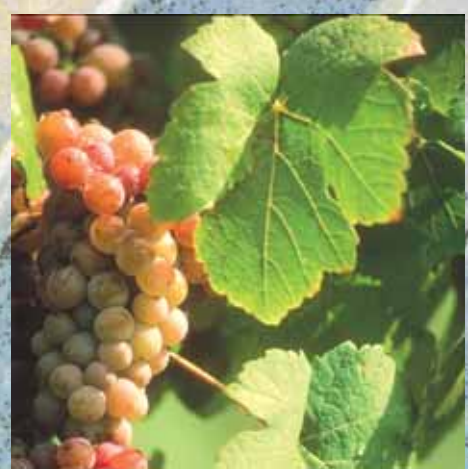


Platz des Weines
Place du vin

Platz J.-P. Beckius
Place J.-P. Beckius

Pavillon der Römer
Pavillon des romains

Start
Départ



Wein-Informations-Weg

Willkommen in der Gemeinde Mertert-Wasserbillig.

Der Wein-Informations-Weg bietet Ihnen eine gute Gelegenheit an der frischen Luft viel Wissenswertes über den Weinbau, die Kultur und die Geschichte der Region kennen zu lernen. Besonders eindrucksvoll wird der Moselmaler J.P. Beckius präsentiert.

Am Platz des Beckius können Sie die Kunst Beckius erleben.

Vom Platz des Weines haben Sie einen unvergleichlichen Rundblick über das Tal.

Legen Sie am Pavillon der Römer eine Rast ein und erfahren Sie, wie der Wein ins Moseltal kam und wie zur Römerzeit Wein hergestellt worden ist.

Der barrierefreie Rundweg erstreckt sich über eine Länge von ca. 1,5 km. Orientieren Sie sich einfach an den Hinweisschildern.



Commune de
Mertert
Wasserbillig

Ce projet a été cofinancé dans le cadre de l'Initiative Leader+ par le fonds FEOGA, le Ministère Luxembourgeois de l'Agriculture, de la Viticulture et du Développement Rural et les communes du Miselerland.