

TOP **Zemmer Nordic Walking Keltentour**

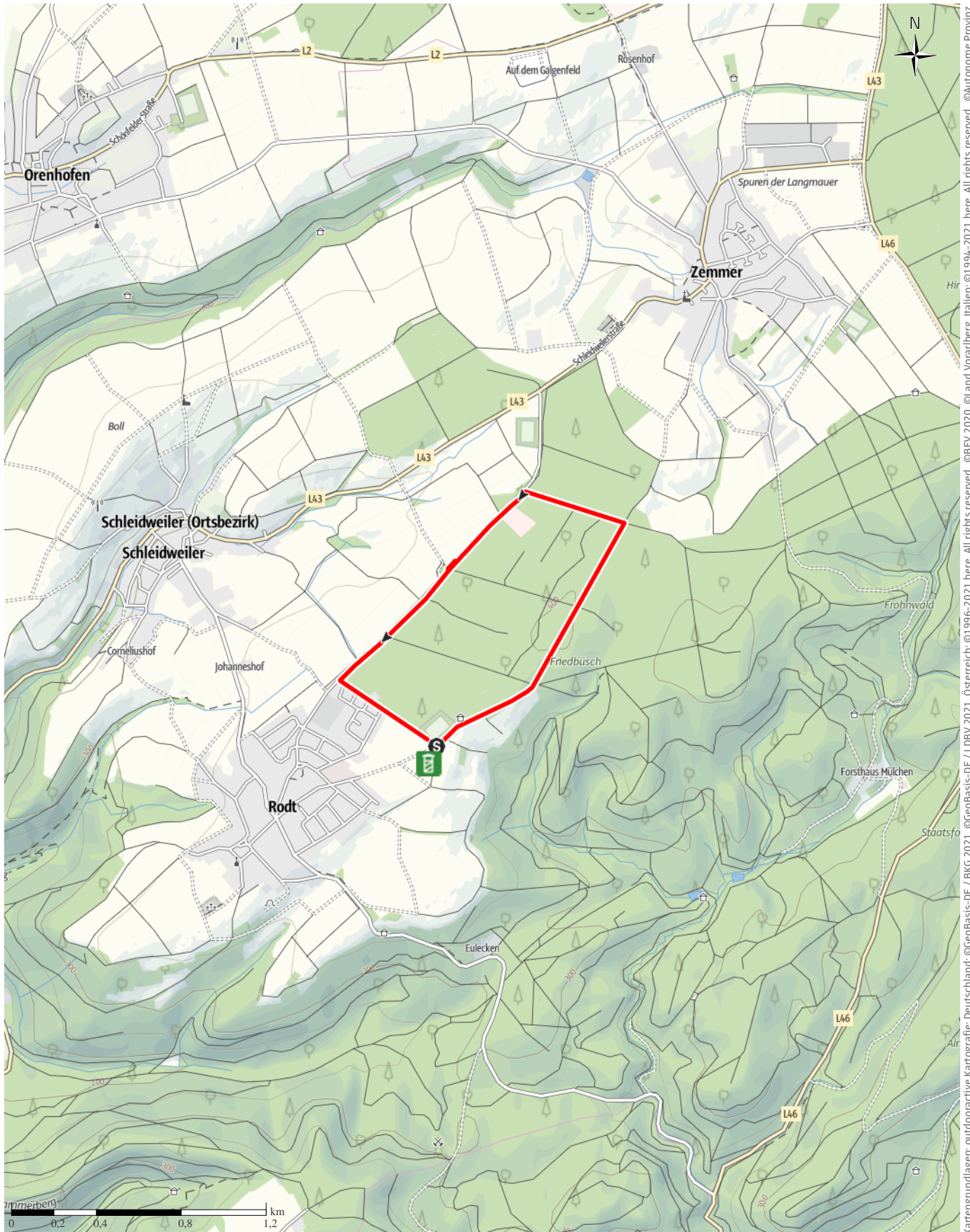
↔ 3,9 km

🕒 0:50 h

▲ 43 m

▼ 35 m

Schwierigkeit leicht



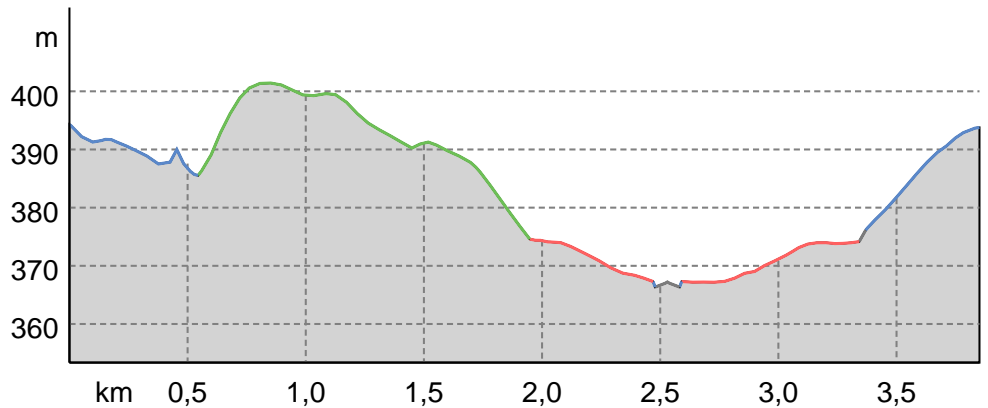
Kartengrundlagen: outdooractive Kartografie; Deutschland: ©GeoBasis-DE / BKG 2021, ©GeoBasis-DE / LDBV 2021, Österreich: ©1996-2021 here. All rights reserved. ©BBEV 2020, ©Land Vorarlberg, Italien: ©1994-2021 here. All rights reserved. ©Autonome Provinz Bozen – Südtirol – Abteilung Natur, Landschaft und Raumentwicklung, © Cartago S.R.L. Kartengrundlagen: outdooractive Kartografie; ©OpenStreetMap (www.openstreetmap.org)

TOP Zemmer Nordic Walking Keltentour

Wegarten

Asphalt	0,1 km
Schotterweg	1 km
Naturweg	1,4 km
Pfad	1,3 km

Höhenprofil



Tourdaten

Nordic Walking

Strecke	↔	3,9 km
Dauer	🕒	0:50 h
Aufstieg	▲	43 m
Abstieg	▼	35 m

Schwierigkeit leicht

Kondition ●●●●●

Technik ●●●●●

Höhenlage

401 m

366 m

Beste Jahreszeit

JAN	FEB	MÄR
APR	MAI	JUN
JUL	AUG	SEP
OKT	NOV	DEZ

Bewertungen

Autoren	●●●●●
Erlebnis	●●●●●
Landschaft	●●●●●

Weitere Tourdaten

Eigenschaften

aussichtsreich

Auszeichnungen

- 🔄 Rundtour
- 🍴 Einkehrmöglichkeit
- 👨👩👦 familienfreundlich



Quelle
Deutsch-Luxemburgische Tourist-Information / Ferienregion Trier-Land

Moselstraße 1
 54308 Langsur-Wasserbilligerbrück
 Telefon +49 06501 602666
 Fax
 info@lux-trier.info
 http://www.lux-trier.info



Mareike Brinkmann

Aktualisierung: 09.11.2021

Einsteigertour zum Warming-UP!

Halten Sie sich fit!

Der Nordic-Walking-Parcours lädt auf sechs unterschiedlichen Touren ein. Die Keltentour führt auf einer leichten Route durch den Wald. Genießen Sie den Panoramablick am Aussichtsturm und/oder kombinieren Sie einen zweiten Weg.

Der Weg verläuft in der ersten Hälfte am Waldrand entlang und führt dann in der zweiten Hälfte über Waldwege zurück zum Ausgangspunkt. Ohne

TOP Zemmer Nordic Walking Keltentour

nennenswerte Steigung und mit einem Höhenunterschied von maximal 15 m ist er für jede Altersgruppe und jede Kondition ohne Probleme zu erwandern.

Autorentipp

Panormablick vom Start-und Zielpunkt am Aussichtssturm Zemmer-Rodt

Ausrüstung

Festes Schuhwerk

Informationsmaterial**Weitere Infos und Links**

Der Nordic-Walking Parcours umfasst insgesamt sechs Wege mit unterschiedlichem Anforderungs- und Höhenprofilen.

Nordic-Walking Keltentour

Nordic-Walking Fideier-Höhenweg

Nordic- Walking Friedbüsch

Nordic-Walking Meulenwald

Nordic-Walking Eifelblick

Nordic-Walking Fidei

Wegbeschreibung**Start der Tour**

Zemmer-Rodt, Sportplatz

Koordinaten:

DD: 49.872135, 6.678412

GMS: 49°52'19.7"N 6°40'42.3"E

UTM: 32U 333185 5526999

w3w: ///erfolgen.funke.engem

Ende der Tour

Zemmer-Rodt, Sportplatz

Wegbeschreibung

Der Weg verläuft in der ersten Hälfte am Waldrand entlang und führt dann in der zweiten Hälfte über Waldwege zurück zum Ausgangspunkt. Ohne nennenswerte Steigung und mit einem Höhenunterschied von maximal 15 m ist er für jede Altersgruppe und jede Kondition ohne Probleme zu erwandern.

Anreise**Öffentliche Verkehrsmittel**

Busanreise ab Trier mit ÖPNV möglich.

Anfahrt

Von der L46 aus Trier kommend biegen Sie auf die K 34 in Richtung Zemmer-Rodt. Biegen Sie in die Breitestraße und fahren diese bis zum Ortsausgang. Sie sehen am Waldrand den Aussichtssturm mit dem Parkplatz.

Parken

Parkmöglichkeiten bestehen direkt am Startpunkt

Aussichtssturm in Zemmer-Rodt.

Interessante Punkte

„Tipp des Autors“

 Aussichtssturm

 **Aussichtssturm**

Quelle:  Outdooractive Redaktion